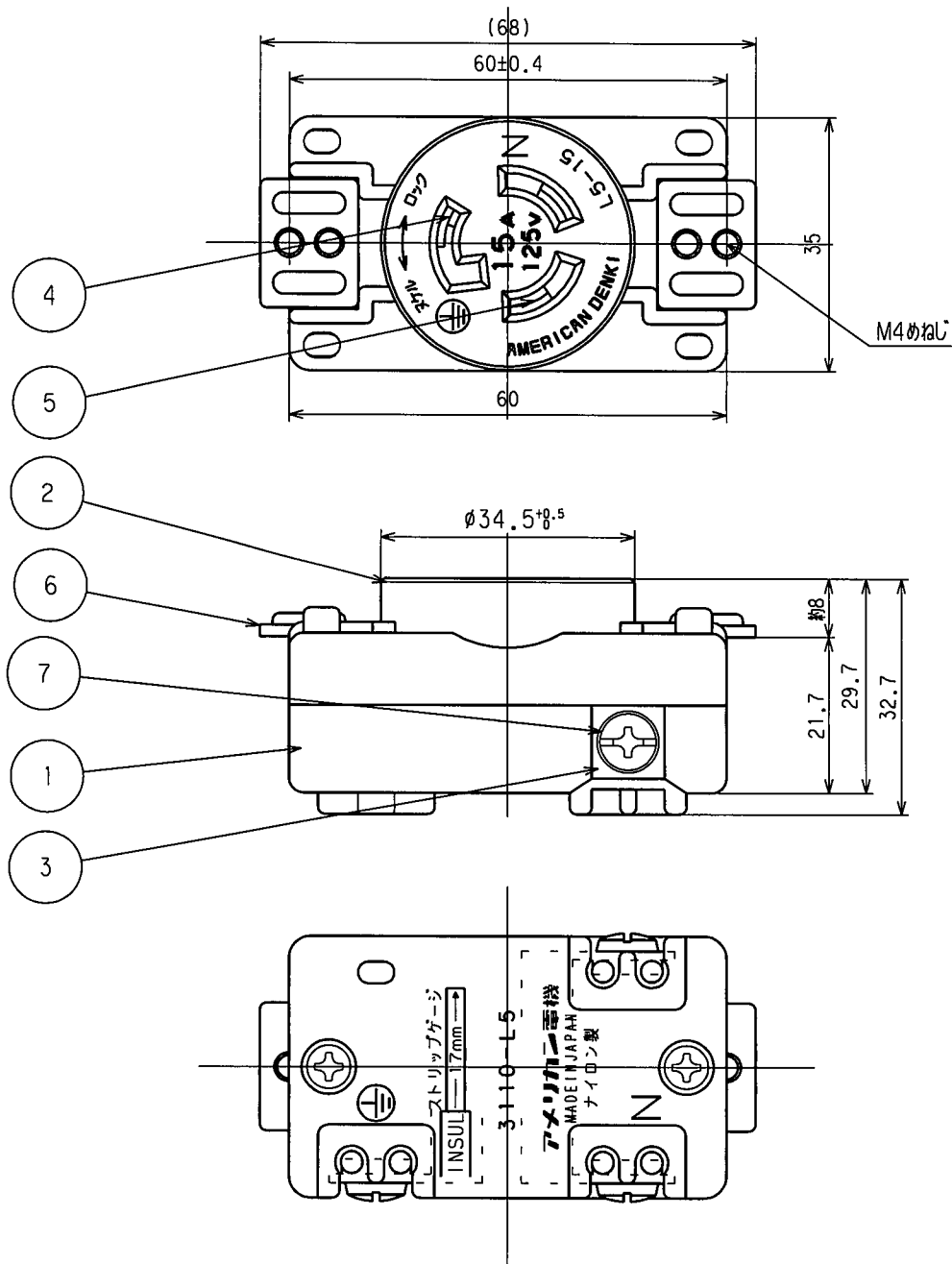


訂正	年月日	内 容	担 当	訂正	年月日	内 容	担 当	お客様用図面
△	05.3.31	±から+に変更	新井	△	'14.5.12	アース刃受メッキ削除	木村	
△	'13.11.25	アース刃受材質変更	木村	△				
△	'14.5.7	3110-P-L5-1V(白色)削除	木村	△				



7	端子ねじ	3	黄銅 M4
6	取付金具	2	軟鋼 亜鉛メッキ、クロメート処理
5	刃受	2	リン青銅
4	アース刃受	1	リン青銅
3	端子	3	黄銅 内1ケニッケルメッキ
2	カバー	1	ポリアミド樹脂
1	ボディ	1	ポリアミド樹脂

特定電気用品適合品
 電線接続方式：圧着端子式、引締式
 適用圧着端子：R2-4
 適用電線：1V φ1.6、φ2、2mm²
 適用規格：JISC8303 配線用差込接続器

定格 接地形2P 15A 125V
 製品名 引掛形パネル用コンセント

型番 3110-P-L5

部番	部 品 名	箇 数	摘 要	尺 度	1 / 1	第 3 角 法	図 番	客 5 5 9 5 0
製 図	検 図	承 認	変 更 承 認	アメリカン電機株式会社			発 行	04 年 2 月 19 日
本	松川	小池	15.11.20				図 番	客 5 5 9 5 0
03.9.29	04.2.18	04.2.19	15.11.20				発 行	04 年 2 月 19 日