

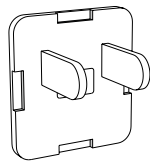
OA タップ関連製品 | 安全キャップ

PAT.

ACCESSORIES OF POWER STRIP (OUTLET COVER FOR 15A, 20A, 30A OUTLET)

使用していないさし込み口へのホコリ・切粉等の侵入や盗電を防ぐ、安全・防犯対策のためのキャップです。

■平刃形・抜止形用



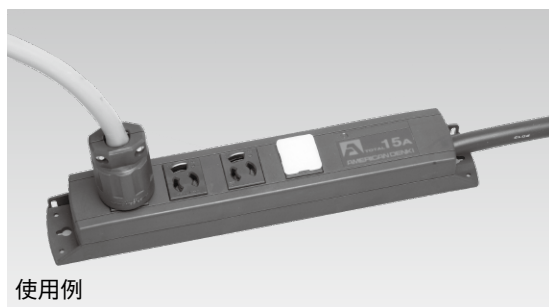
**使用
禁止**

Z0208 表側

※Z0208には、「使用禁止」の表示が赤文字で印刷されています。

Z0207, Z0208

- 2P 15A 125V
- 接地形2P 15A 125V (NEMA5-15)
- 接地形2P 20A 125V (NEMA5-20)



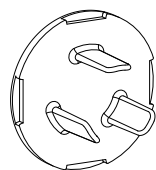
使用例

■製品一覧 Selector Chart

型番 Catalog Number	標準価格 Price (JPN YEN)	適用マルチタップ Applicable Power Strip	備考 Note
Z0207	790	KU0060・KU0120・KU0260・KU1020・KU1030・KU1030JT・KU1040・KU1080・KU1090・KU1090JT・KU1100・KU1130・KU1130JT・KU1140・KU1140JT・KU1220・KU1230・KU1240・KU1270・KU1280・KU1330・KU1400・KU1410・KC1030T・KC1130T・KC1230T・KC1330T・KC1030H・KC1130H・KC1230H・KC1330H・AU1130 A8001・A8009・A8110・A8111・A8116・A8140・A8146・A8740・A8760・A8921	10ヶ入 白無地
Z0208	1,420		10ヶ入 使用禁止印字付

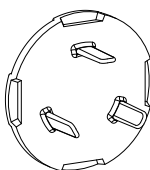
※標準価格については、税抜き価格です。ご購入価格に別途消費税が課税されます。

■引掛形用



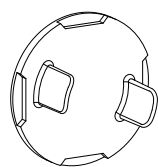
Z0209

- 接地形2P 15A 125V
- 接地形2P 15A 125V (NEMA L5-15)
- 接地形2P 15A 250V (NEMA L6-15)
- 接地形3P 15A 250V



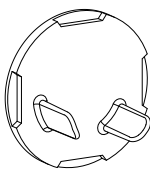
Z0213

- 接地形2P 30A 125V
- 接地形 2P 30A 250V
- 3P 30A 250V
- 3P 30A 600V



Z0215

- 接地形3P 20A 250V



Z0216

- 接地形2P 20A 125V (NEMA L5-20)
- 接地形2P 20A 250V (NEMA L6-20)
- 接地形2P 20A 480V (NEMA L8-20)
- 3P 20A 250V



使用例

添付ラベル

Z0209, Z0213, Z0215, Z0216には、「使用禁止」表示の入ったラベルが添付されています。

**使用
禁止**

■製品一覧 Selector Chart

型番 Catalog Number	標準価格 Price (JPN YEN)	適用マルチタップ Applicable Power Strip	備考 Note
Z0209	970	KU1000・KU1010・KU1020・KU1030JT・KU1040・KU1050・KU1060・KU1070・KU1080・KU1090JT・KU1100・KU1110・KU1130JT・KU1140JT・KU1200・KU1210・KU1220・KU1240・KU1250・KU1270・KU1280・KU1400・KU1410・AU1010	10ヶ入 使用禁止 ラベル添付
Z0213	1,170	3313E-L5・3313NT-L5・3323E-L6・3323NT-L6・3323NT	
Z0215	1,080	4223NT	
Z0216	990	3213NT-L5・3223NT・3223NT-L6・3243NT-L8	

※標準価格については、税抜き価格です。ご購入価格に別途消費税が課税されます。



適合規格等



OAタップ(マルチタップ)

H

OAタップ関連製品 安全キャップ