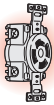


埋込コンセント | 平刃形 30A・50A・60A

STRAIGHT BLADE TYPE RECEPTACLE

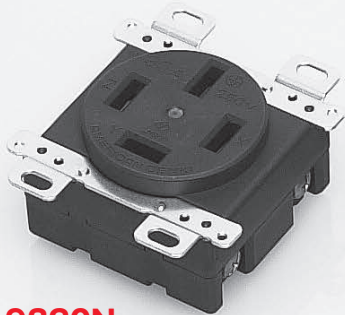
壁面内などに設置されているボックスに収納して、プラグへ電源を供給するための器具です。



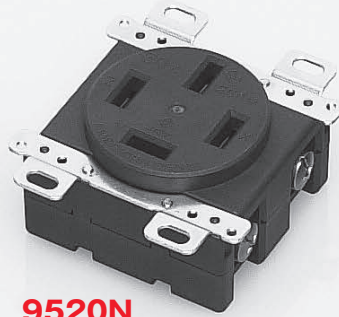
コンセント

C

埋込コンセント 平刃形 30A・50A・60A



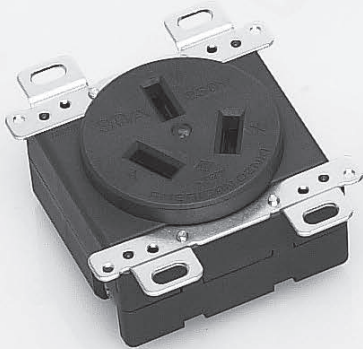
9320N



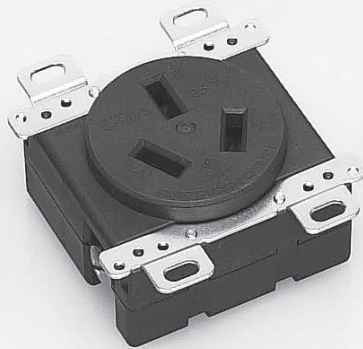
9520N



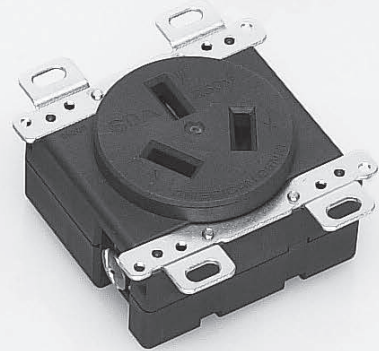
9620N



8320N



8520N



8620N

製品一覧 Selector Chart

定格 Rating			極配置 Pole Arrangement	型番 Catalog Number	標準価格 Price (JPN YEN)	備考 Note
電流 Current	極数 Poles & Wires	電圧 Voltage				
30A	3P(3P,3W)	250V		8320N	3,210	
	接地形3P (3P,4W GND)			9320N	4,340	
50A	3P(3P,3W)	250V		8520N	3,820	
	接地形3P (3P,4W GND)			9520N	4,930	
60A	3P(3P,3W)	250V		8620N	4,200	
	接地形3P (3P,4W GND)			9620N	5,510	

※標準価格については、税抜き価格です。ご購入価格に別途消費税が課税されます。



適合規格等

PSE*

RoHS2

本体難燃性
UL94 V-0

*型番8620N,
9620Nを除く

■形状寸法 Dimension ※さし込み口形状は省略しています。

<p>8320N 9320N</p> <p>極配置図</p> <table border="1"> <tr> <th>適用電線</th> <th>電線接続方式</th> <th>適用圧着端子</th> </tr> <tr> <td>2.6φ~3.2φ、5.5mm²、8mm²</td> <td>圧着端子式、引締式</td> <td>R5.5-5、R8-5</td> </tr> </table>	適用電線	電線接続方式	適用圧着端子	2.6φ~3.2φ、5.5mm ² 、8mm ²	圧着端子式、引締式	R5.5-5、R8-5	<p>8520N 9520N 8620N 9620N</p> <p>極配置図</p> <table border="1"> <tr> <th>適用電線</th> <th>電線接続方式</th> <th>適用圧着端子</th> </tr> <tr> <td>14mm²</td> <td>圧着端子式</td> <td>R14-6</td> </tr> </table>	適用電線	電線接続方式	適用圧着端子	14mm ²	圧着端子式	R14-6
適用電線	電線接続方式	適用圧着端子											
2.6φ~3.2φ、5.5mm ² 、8mm ²	圧着端子式、引締式	R5.5-5、R8-5											
適用電線	電線接続方式	適用圧着端子											
14mm ²	圧着端子式	R14-6											

9520N 接地形3P 50A 250V

中型四角アウトレット
ボックス用取付穴

60.5ピッチ
プレート用ねじ穴

62ピッチ防水形
プレート用ねじ穴

取付金具
ステンレス製

裏面

強化ナイロン製ボディ
(難燃性 UL94 V-0)

M6端子ねじ
(締付トルク2.5N・m)

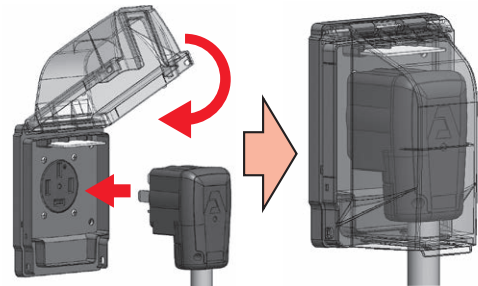
別売オプション

**丸形(R形)圧着端子
圧着端子**
型番:CR5.5-5 / CR8-5 / CR14-6
→M-3ページ

**2ヶ用露出ボックス
防水形マルチボックス**
型番:MBW7100
→M-15ページ

■組み合わせ例

■使用例 (防水形リフトカバープレートとL型プラグの組み合わせ)
コンセント使用时でもIPX3 (防雨形)の防水性能があります。



※防水形リフトカバープレートの詳細はK-10ページをご覧ください。

適用プラグ(掲載ページD-16) Applicable Plug		適用プレート(掲載ページK-7~9) Applicable Wall Plate			適用防じん・防水形 シーロックプレート (掲載ページK-14) Applicable Sealock Plate	適用防水形 リフトカバープレート (掲載ページK-10) Applicable Waterproof Lift Cover for L-shaped Plug
ゴムカバー Rubber	L型 L-shaped	エンブ(ナイロン樹脂) Nylon	新金 Aluminum	ステンレス Stainless		
R332	8322EL	541N-200	541A	541S	SLP5000	WLP5000*
R342	9322EL					
R532	8522EL					
R542	9522EL					
R552	8622EL					
R562	9622EL					

* L型プラグ専用



C

埋込コンセント
平刃形 30A・50A・60A