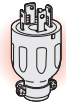


# プラグ / L型プラグ

# 平刃形 15A・20A

## STRAIGHT BLADE TYPE PLUG / ANGLE PLUG

電線の末端に接続し、コンセント等にさし込むことによって機器などへ電源を供給するために用いる器具です。省スペース化を可能にするL型プラグのエルシェイププラグ(Lシェイププラグ)もラインナップしました。



プラグ

D

プラグ / L型プラグ  
平刃形 15A・20A



### 製品一覧 Selector Chart

定格 Rating			極配置 Pole Arrangement	型番 Catalog Number				標準価格 Price (JPN YEN)
電流 Current	極数 Poles & Wires	電圧 Voltage		黒色 Black	白色 White	赤色 Red	青色 Blue	
15A	接地形2P (2P,3W GND)	125V	Ⓢ NEMA 5-15	7112GN	7112GN-IV	—	—	960
				—	—	7112GN-RD	7112GN-BL	1,030
		7112GR-New		7112GR-IV-New	—	—	850	
		7112GNL		7112GNL-IV	—	—	1,620	
20A	接地形2P (2P,3W GND)	125V	Ⓢ NEMA 5-20	7212GR	—	—	—	970
		250V		Ⓢ NEMA 6-20	7222GR	—	—	—
	接地形3P (3P,4W GND)	250V	Ⓢ NEMA 6-20		9222N	—	—	—
				9222NB*1	—	—	—	1,410

\*1 保護フード付

※標準価格については、税抜き価格です。ご購入価格に別途消費税が課税されます。



適合規格等

PSE

耐  
トラッキング

RoHS2

本体難燃性  
UL94 V-0

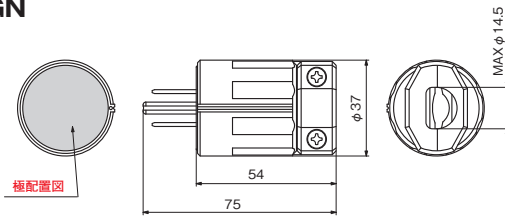
製品紹介動画

エルシェイププラグ



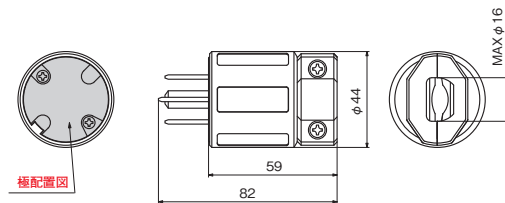
■形状寸法 Dimension ※栓刃形状は省略しています。

7112GN



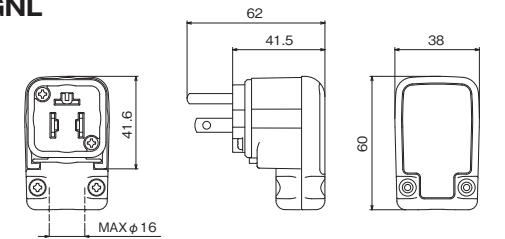
適用電線	電線接続方式	適用圧着端子
2PNCT/VCT 2mm <sup>2</sup> 、3.5mm <sup>2</sup>	圧着端子式	R2-4、R3.5-4

9222N



適用電線	電線接続方式	適用圧着端子
2PNCT/VCT 3.5mm <sup>2</sup> 、5.5mm <sup>2</sup>	圧着端子式	R3.5-4、R5.5-4

7112GNL

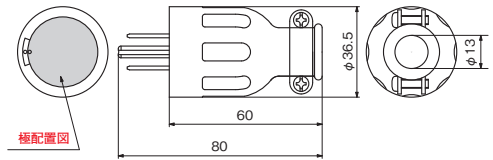


適用電線	電線接続方式	適用圧着端子
2PNCT/VCT 2mm <sup>2</sup> 、3.5mm <sup>2</sup>	圧着端子式	R2-4、R3.5-4

※-IV(白色)、-RD(赤色)、-BL(青色)も同寸法です。

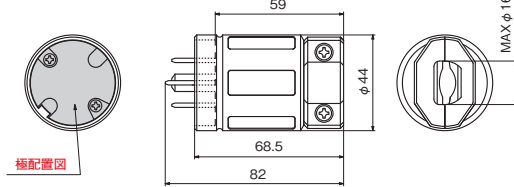
7112GR-New

7122GR  
7212GR  
7222GR



適用電線	電線接続方式	適用圧着端子
15A 2PNCT/VCT 2mm <sup>2</sup> 、3.5mm <sup>2</sup>	圧着端子式	R2-4、R3.5-4
20A 2PNCT/VCT 3.5mm <sup>2</sup>		R3.5-4

9222NB



適用電線	電線接続方式	適用圧着端子
2PNCT/VCT 3.5mm <sup>2</sup> 、5.5mm <sup>2</sup>	圧着端子式	R3.5-4、R5.5-4

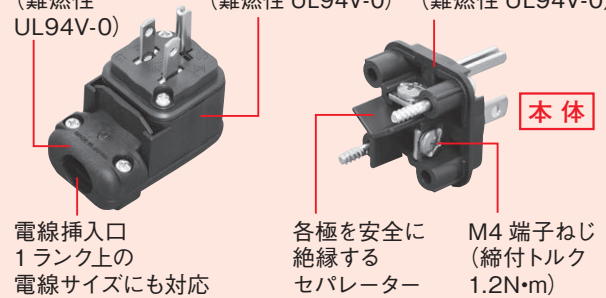
※受け側には9220、9224Nをご使用ください。

7112GNL 接地形2P 15A 125V (NEMA 5-15)

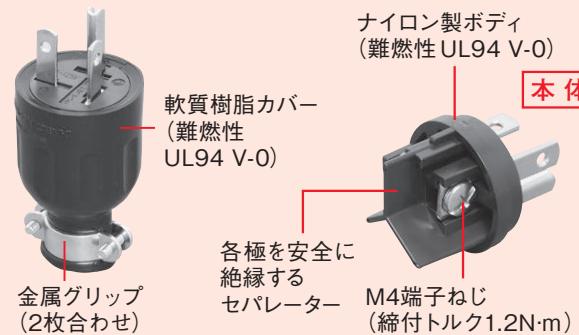
高性能ナイロン製  
グリップ  
(難燃性  
UL94V-0)

高性能ナイロン製  
カバー  
(難燃性 UL94V-0)

4方向取付可能  
ナイロン製ボディ  
(難燃性 UL94V-0)



7212GR 接地形2P 20A 125V (NEMA 5-20)



別売オプション



丸形(R形)圧着端子  
圧着端子  
型番:CR2-4 / CR3.5-4 / CR5.5-4  
▶ M-3ページ

推奨製品 (別売)



電線・圧着端子付の0.5m・5mセット品  
プラグ付コードセット  
型番:7112GN-CS / 7112GN-UP1  
▶ D-18ページ

備考 Note	適用埋込コンセント (掲載ページC-8) Applicable Receptacle	適用コード コネクタボディ (掲載ページE-10) Applicable Connector Body
ナイロンカバー	7110GN, 7110GNZ 7110GD 7110GHD	7114GN 7114GNZ
ゴムカバー	7110GHDZ	7114GR
ナイロンカバー, L型	7110GN, 7110GNZ, 7110GD, 7110GHD	—
ゴムカバー	7120GD	—
ゴムカバー	7210GD	—
ゴムカバー	7220GD-ALT*2	—
ナイロンカバー	9220	9224N

\*2 NEMA 6ALT-20準拠品です。NEMA 6-20と互換性があるカナダ規格です。



プラグ

D

プラグ / L型プラグ  
平刃形 15A・20A