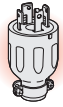


L型プラグ 引掛形 20A

TWIST LOCKING TYPE ANGLE PLUG

電線の末端に結線し、コンセント等にさし込むことによって機器などへ電源を供給するために用いる器具です。栓刃の向きに対し、電線挿入口が90度方向(垂直方向)に向いているL型形状になっています。プラグ挿入時は壁面から近い位置で電線を真下に落とす、または横に向けることが可能なため、省スペース化に貢献します。



プラグ

D

L型プラグ
引掛形
20A



製品一覧 Selector Chart

定格 Rating			極配置 Pole Arrangement	型番 Catalog Number	標準価格 Price(JPN YEN)	形状寸法 Dimension					備考 Note	適用埋込 コンセント (掲載ページC-4) Applicable Receptacle		
電流 Current	極数 Poles & Wires	電圧 Voltage				A	B	L	φA	φB				
20A	接地形2P (2P,3W GND)	125V	NEMA L5-20	3212EL-L5	1,570	-	-	68.3	-	-	ブラカバー	3210-L5		
		250V	NEMA L6-20	3222EL-L6								3220-L6		
	3P (3P,3W)	250V			3222EL	2,590	52	64	73	40	15	ブラカバー	3220	
					3222RL									ゴムカバー
					4222EL	1,980	-	-	-	-	-	-	ブラカバー	4220
					4222RL									

※標準価格については、税抜き価格です。ご購入価格に別途消費税が課税されます。



適合規格等

PSE

耐
トラッキング

RoHS2

本体難燃性
UL94 V-0

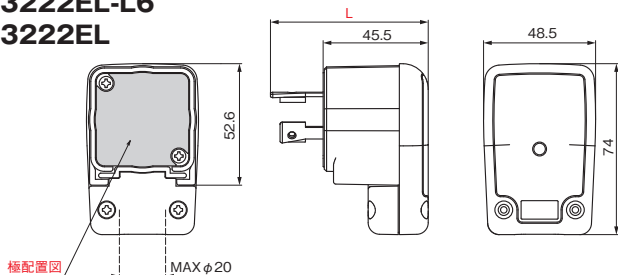
製品紹介動画

エルシェイププラグ



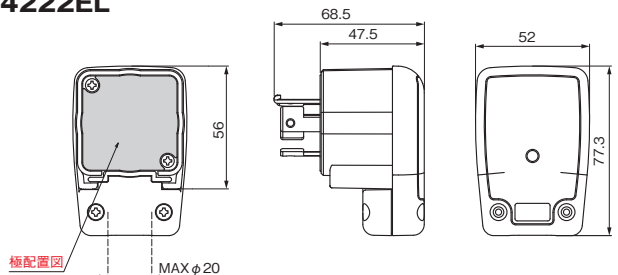
■形状寸法 Dimension ※栓刃形状は省略しています。

3212EL-L5
3222EL-L6
3222EL



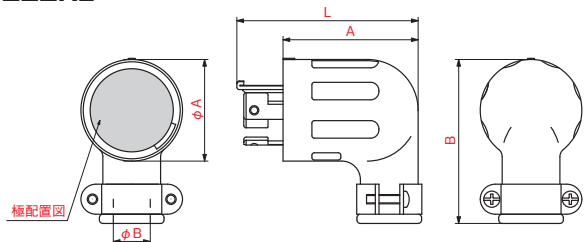
適用電線	電線接続方式	適用圧着端子
2PNCT/VCT 3.5mm ² 、5.5mm ²	圧着端子式、引締式	R3.5-4、R5.5-4

4222EL



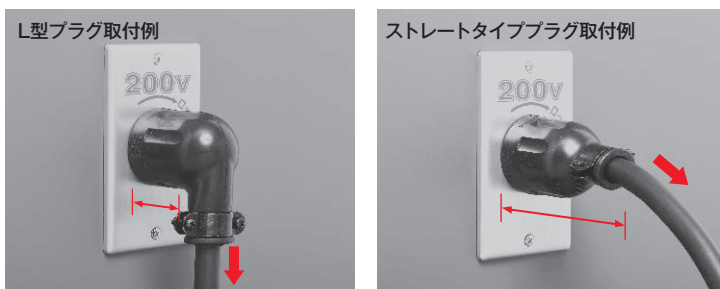
適用電線	電線接続方式	適用圧着端子
2PNCT/VCT 3.5mm ² 、5.5mm ²	圧着端子式、引締式	R3.5-4、R5.5-4

3222RL
4222RL



適用電線	電線接続方式	適用圧着端子
2PNCT/VCT 3.5mm ²	圧着端子式	R3.5-4

※A, B, L, φA, φB寸法は製品一覧をご参照ください。



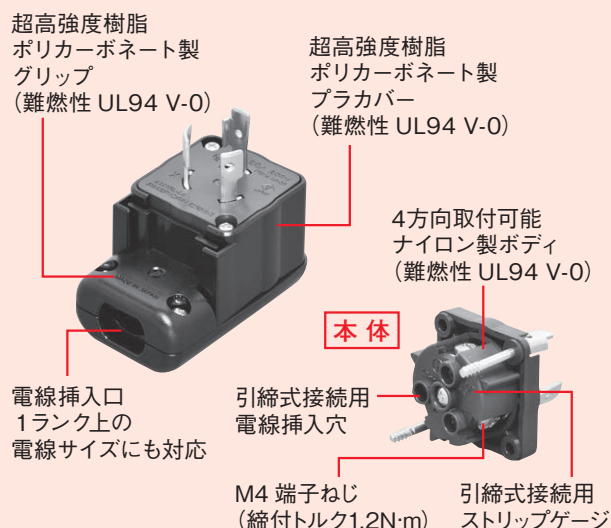
壁面から近い位置で電線を真下に落とすことができるため、省スペース化に貢献します。

別売オプション

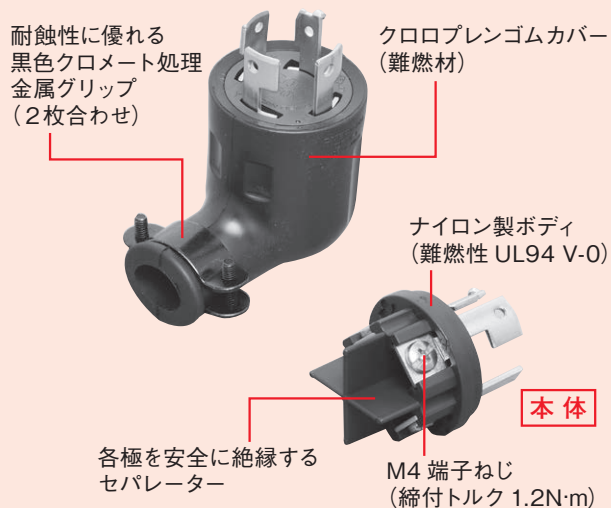
丸形(R形)圧着端子
圧着端子
型番:CR3.5-4 / CR5.5-4
→M-3ページ



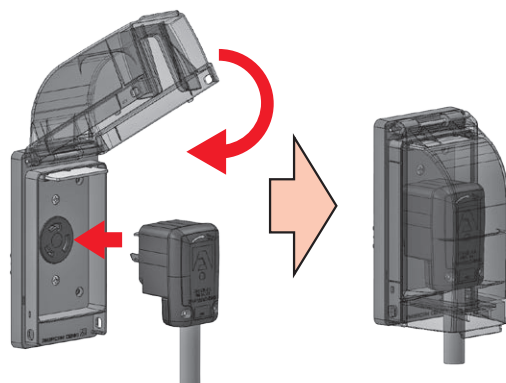
3222EL-L6 接地形2P 20A 250V
(NEMA L6-20)



4222RL 接地形3P 20A 250V



■使用例 (防水形リフトカバープレートとL型プラグの組み合わせ)
コンセント使用時でもIPX3 (防雨形)の防水性能があります。



※防水形リフトカバープレートの詳細はK-10ページをご覧ください。



プラグ

D

L型プラグ

引締形20A