

フランジインレット **引掛形 平刃形 15A・20A・30A**

TWIST LOCKING & STRAIGHT BLADE TYPE FLANGED INLET

電源ケーブルをなくしたい移動用機器や充電装置、発電機などの受電口として最適な、逆芯(オス側)の配線器具です。機器や壁面に設置したフランジインレットにメス側器具のコードコネクタボディをさし込むことで、電気を供給します。



フランジインレット

G

フランジインレット 引掛形・平刃形 15A・20A・30A

製品一覧 Selector Chart

●取付ねじセット・絶縁カバー付です。(2115N, 2125N, メタルケース品を除く)

定格 Rating			極配置 Pole Arrangement	型番 Catalog Number	標準 価格 Price (JPN YEN)	形状寸法 Dimension		備考 Note	適用コードコネクタボディ(掲載ページE-2~) Applicable Connector Body		
電流 Current	極数 Poles & Wires	電圧 Voltage				L	ℓ		ナイロンカバー Nylon	ゴムカバー Rubber	
15A	2P (2P,2W)	125V	⊕ ⊖	2115N	670	—	—	ナイロンケース	2114N	—	
		250V	⊕ ⊖	2125N	740	—	—		2124N	—	
	接地形2P (2P,3W GND)	125V	⊕ ⊖ ⊕	3115N	1,750	49	42		3114N	3114R	
			⊕ ⊖ ⊕ NEMA L5-15	3115N-L5 ★	1,800				3114N-L5	—	
	接地形3P (3P,4W GND)	250V	⊕ ⊖ ⊕	NEMA 5-15	7115GN	1,690	50.5		43.5	7114GN 7114GNZ(抜止形)	7114GR
			⊕ ⊖ ⊕ NEMA L6-15	3125N	1,910	49	42		3124N	3124R	
			⊕ ⊖ ⊕	3125GN	2,450	50	43	3124GN	3124GR		
20A	接地形2P (2P,3W GND)	125V	⊕ ⊖ ⊕	NEMA L5-20	3215N-L5	—	—	ナイロンケース	3214N-L5	—	
		250V	⊕ ⊖ ⊕	NEMA L6-20	3225N-L6	2,340	—		—	3224N-L6	—
		480V	⊕ ⊖ ⊕	NEMA L8-20	3245N-L8 ★	2,560	—		—	3244N-L8	—
	3P (3P,3W)	250V	⊕ ⊖ ⊕		3225N ★	2,340	—		—	3224N	3224R
			⊕ ⊖ ⊕	4225N	2,740	—	—		4224N	4224R	
	接地形3P (3P,4W GND)	480V	⊕ ⊖ ⊕	NEMA L16-20	4245N-L16 ★	3,040	—		—	4244N-L16	—
⊕ ⊖ ⊕											
30A	接地形2P (2P,3W GND)	125V	⊕ ⊖ ⊕	NEMA L5-30	3315N-L5	3,480	—	ナイロンケース	3314N-L5	3314R-L5	
		250V	⊕ ⊖ ⊕	NEMA L6-30	3325N-L6				3324N-L6	3324R-L6	
		250V	⊕ ⊖ ⊕		3325N				3324N	3324R	
	3P (3P,3W)	600V	⊕ ⊖ ⊕		3365N ★	3,980	—	—	3364N	3364R	
			⊕ ⊖ ⊕ *		4325N	3,850	—	—	4324N	4324R	
	接地形3P (3P,4W GND)	250V	⊕ ⊖ ⊕		4325 ★	5,240	—	—	メタルケース		
			⊕ ⊖ ⊕ NEMA L15-30	4325N-L15	3,850	—	—	ナイロンケース	4324N-L15	4324R-L15	
			⊕ ⊖ ⊕	4325-L15 ★	5,240	—	—	メタルケース			
	600V	⊕ ⊖ ⊕		4365N	4,920	—	—	ナイロンケース	4364N		
⊕ ⊖ ⊕		4365 ★	6,750	—	—	メタルケース	4364R				

*NEMA L15-30 と同定格ですが、極配置が異なるため互換性はありません。

※標準価格については、税抜き価格です。ご購入価格に別途消費税が課税されます。型番に★印のある製品は、受注生産品となります。



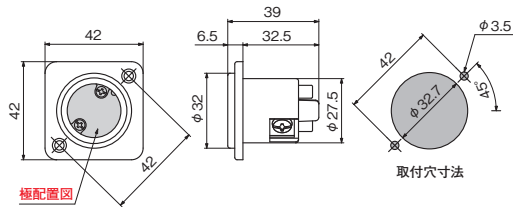
適合規格等

PSE * **RoHS2** **本体難燃性 UL94 V-0**

*型番2115N,3115N, 7115GNのみ

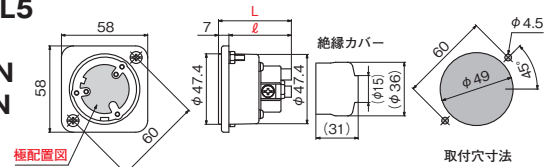
■形状寸法 Dimension ※栓刃形状は省略しています。

2115N
2125N



適用電線	電線接続方式	適用圧着端子
1.6φ~2φ、2mm ²	圧着端子式	R2-4

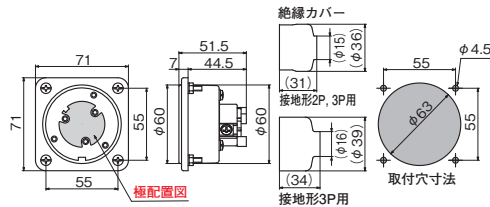
3115N
3115N-L5
3125N
3125GN
7115GN



適用電線	電線接続方式	適用圧着端子
1.6φ~2φ、2mm ²	圧着端子式、引締式	R2-4、R3.5-4

※7115GNは圧着端子式のみとなります。

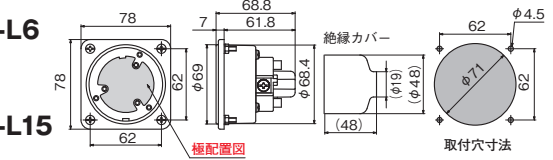
3215N-L5
3225N
3225N-L6
3245N-L8
4225N
4245N-L16



適用電線	電線接続方式	適用圧着端子
2φ~2.6φ、3.5mm ²	圧着端子式、引締式	R3.5-4、R5.5-4

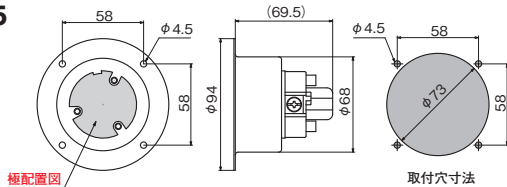
※4245N-L16は圧着端子式のみとなります。

3315N-L5
3325N
3325N-L6
3365N
4325N
4325N-L15
4365N



適用電線	電線接続方式	適用圧着端子
2.6φ~3.2φ、5.5mm ²	圧着端子式、引締式	R5.5-5

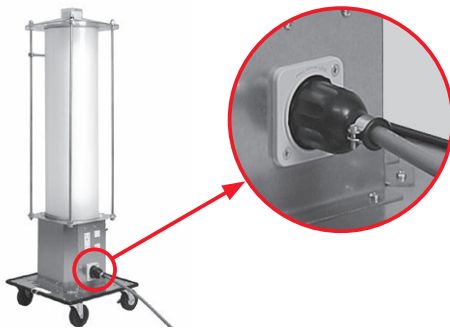
4325
4325-L15
4365



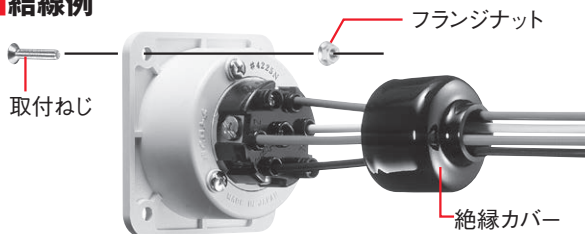
適用電線	電線接続方式	適用圧着端子
2.6φ~3.2φ、5.5mm ²	圧着端子式、引締式	R5.5-5

※L、φ寸法は製品一覧をご参照ください。

■使用例 (3115N)



■結線例

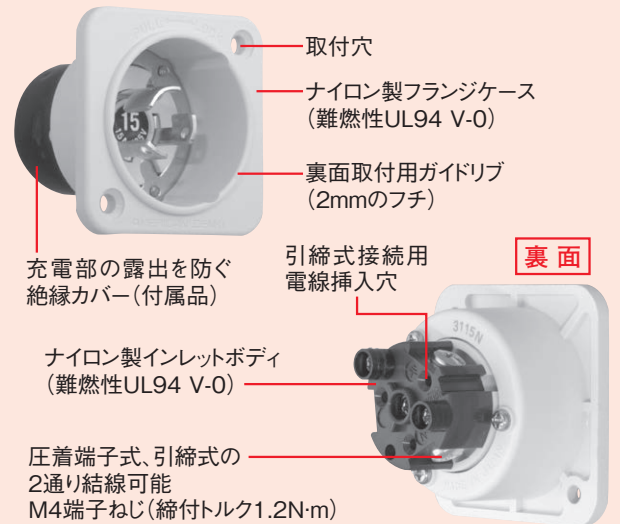


別売オプション



丸形(R形)圧着端子
圧着端子
型番-CR2-4 / CR3.5-4 / CR5.5-5
▶M-3ページ

3115N 接地形2P 15A 125V



充電部の露出を防ぐ絶縁カバー(付属品)

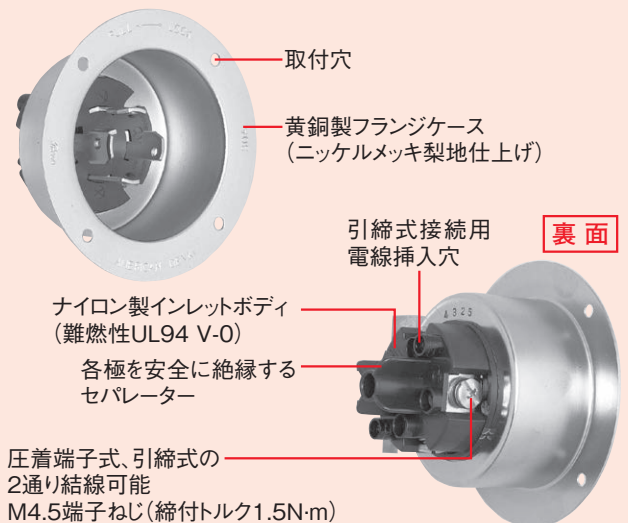
引締式接続用電線挿入穴

裏面

ナイロン製インレットボディ (難燃性UL94 V-0)

圧着端子式、引締式の2通り結線可能
M4端子ねじ(締付トルク1.2N・m)

4325 接地形3P 30A 250V



ナイロン製インレットボディ (難燃性UL94 V-0)

各極を安全に絶縁するセパレーター

引締式接続用電線挿入穴

裏面

圧着端子式、引締式の2通り結線可能
M4.5端子ねじ(締付トルク1.5N・m)

フランジインレット

G

フランジインレット 引掛形・平刃形 15A・20A・30A