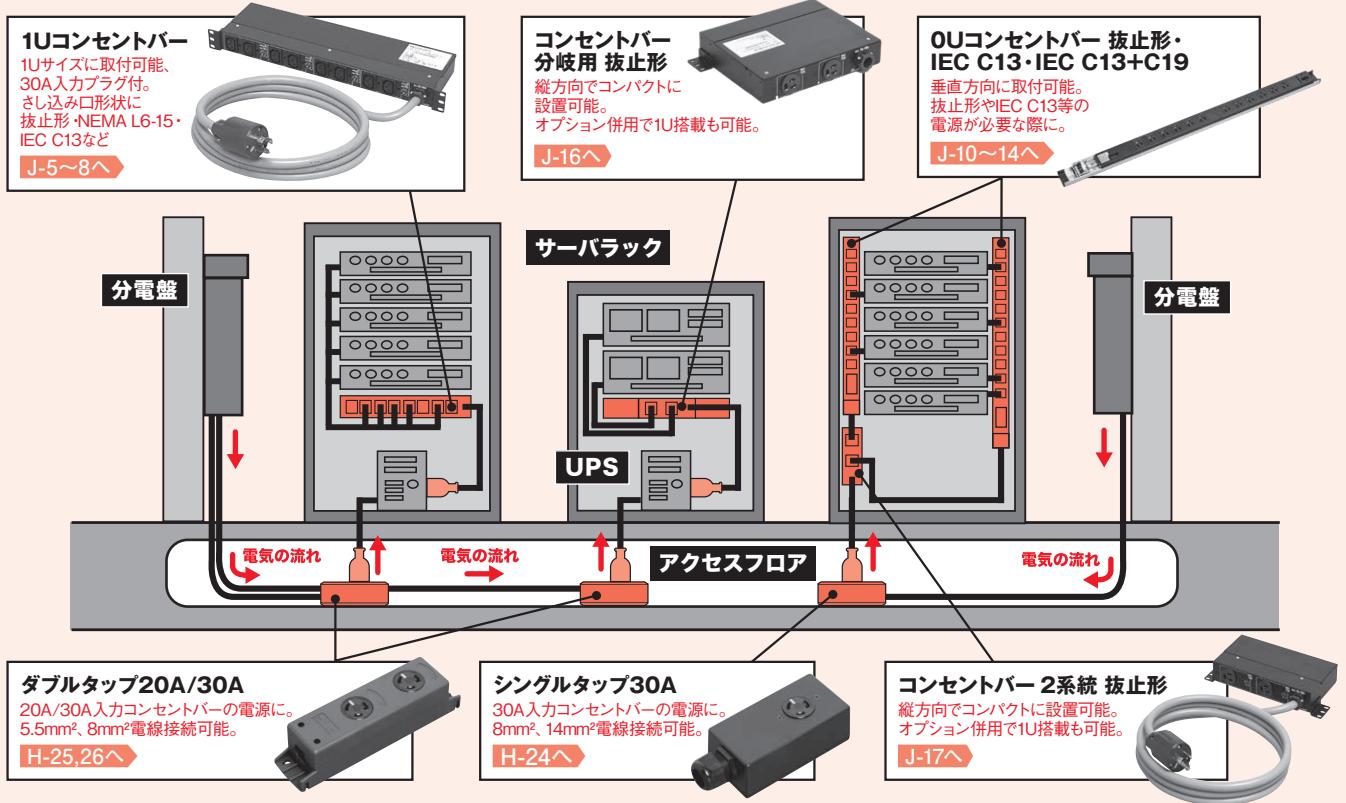


# データセンター関連製品 使用例

## EXAMPLE OF USING DATACENTER-RELATED PRODUCTS

豊富なラインナップを誇るアメリカン電機の情報通信設備向け配線器具は、サーバやUPS、データセンターなど、電源の供給を強力にバックアップします。ここでは使用例イラストを参考に、コンセントバーだけでなく、その電源となるコンセントやタップ類など、関連するさまざまな製品の掲載ページを探することができます。

### アクセスフロア 電源構築例

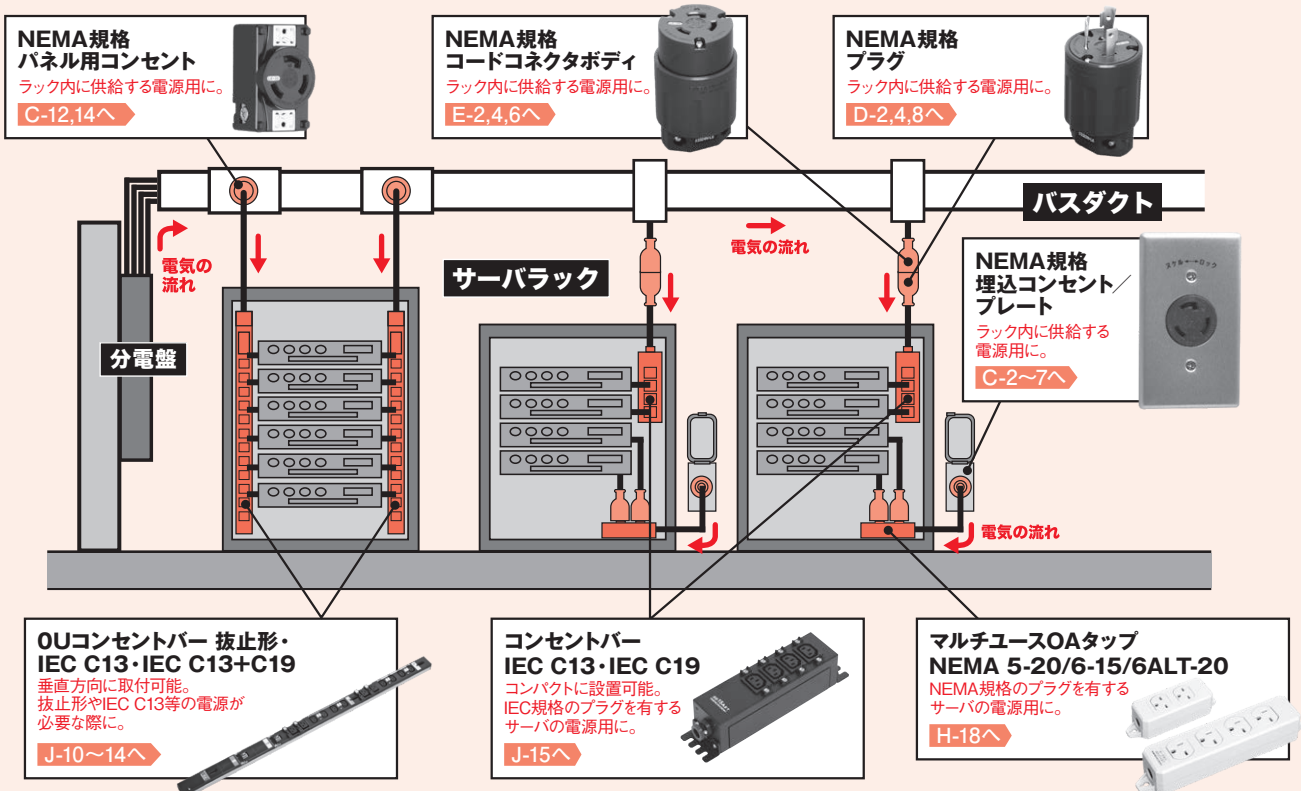


コンセントバー

J

データセンター関連製品 使用例

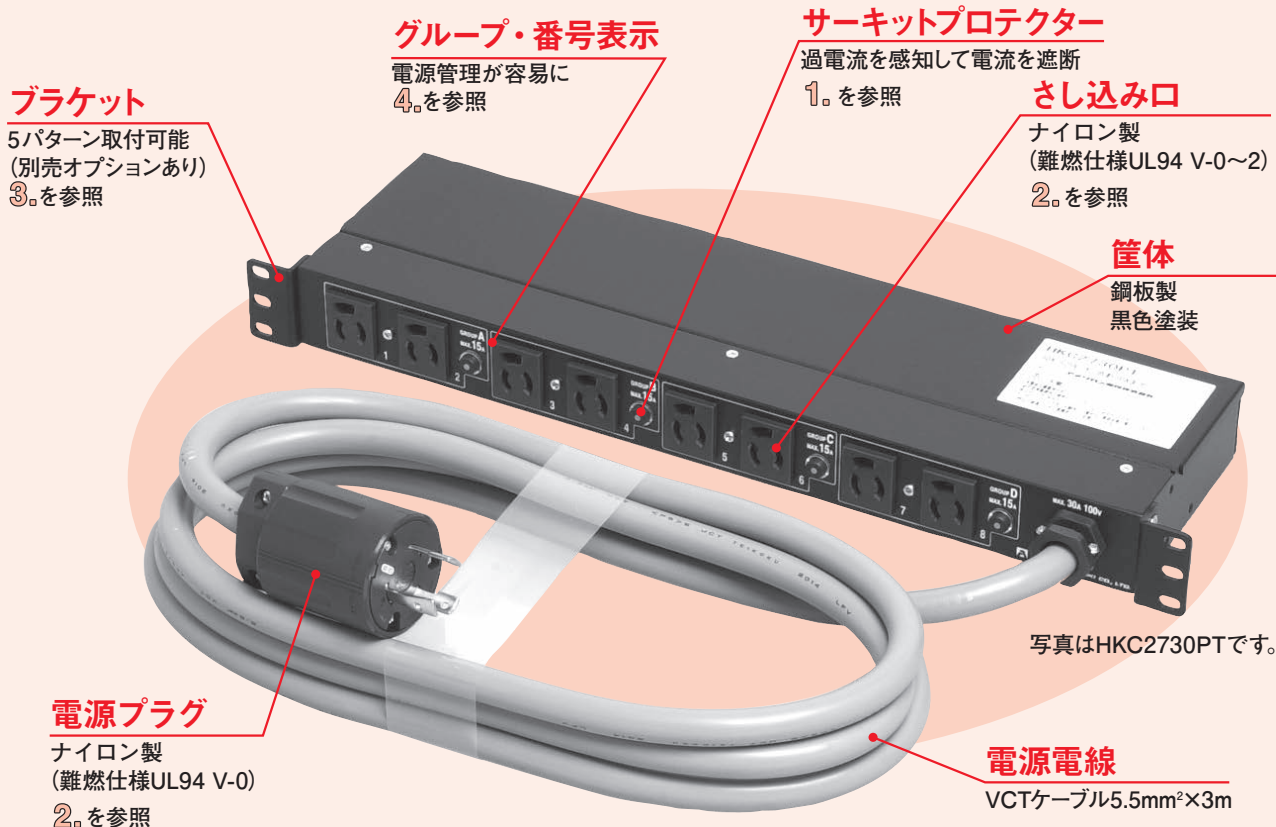
### バスダクト 電源構築例



# 解説 1Uコンセントバー 30A入力

## 1U RACK MOUNT POWER DISTRIBUTION UNIT, 30A INPUT, DESCRIPTION

30Aの入力プラグを使って15A・20Aの電源を供給することができ、19インチラック1Uサイズに取付可能なブラケットが付いた多数口コンセントバーです。電気用品安全法(PSE)適合品です。



## 1Uコンセントバー 30A入力の特長

### 1. サークिटプロテクターを標準装備

15A出力品はさし込み口2ヶ(1グループ)につき1個、20A出力品はさし込み口1ヶにつき1個、過電流を感知してピンが突出すると同時に電流を遮断して、トラブルを未然に防ぐことができるサーキットプロテクターを標準装備しています。

#### 15A 出力品



通常使用状態  
(ピンは埋没しています)



過電流感知状態  
(ピンが突出して電流を遮断します)

原因を取り除いて  
10秒経過してからピンを押し戻します

#### 20A 出力品



通常使用状態  
(ピンは埋没しています)



過電流感知状態  
(ピンが突出して電流を遮断します)

原因を取り除いて  
30秒経過してからピンを押し戻します

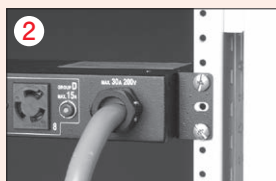
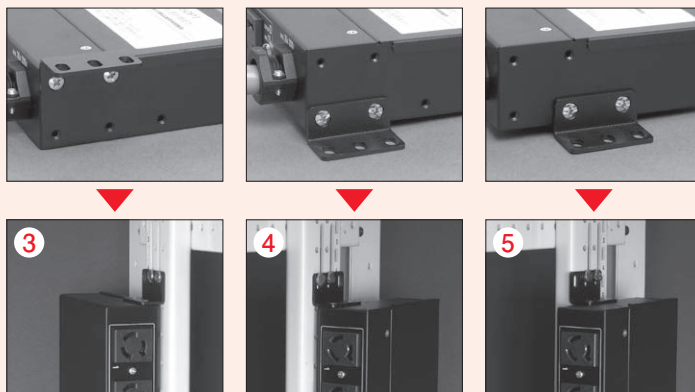
### 2. 難燃仕様 UL94 V-0~2 ナイロン樹脂を採用



電源プラグの本体・カバーや内蔵コンセントに使用している材料には、耐熱性・耐油性・耐薬品性・耐摩耗性・耐トラッキング性に優れ、UL認定の難燃仕様(UL94 V-0~2)を持つナイロン樹脂を採用しています。

### 3. 5パターン取付可能なブラケット

付属のブラケットは、コンセントバー本体の両側へ5パターンの取付が可能です。ラックの水平方向(横付け)や垂直方向(縦付け)、背面取付や側面取付など、さまざまな電源環境・使用状況に対応します。



#### 別売オプション

別売でフレームラックの40mm内側に1Uコンセントバーを設置させることができるブラケットを用意。さし込み口にプラグが挿入された状態でも、ラックの正面カバーを閉じることが可能になります。

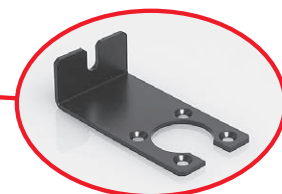
#### 1Uコンセントバー用40mmブラケット

型番:HKC-SPT40B → J-18ページ

※2ヶ入、取付ねじ4本付属



設置例



### 4. 大きく見やすい定格/グループ/番号表示

容易に電源管理を行えるように、1Uコンセントバーの筐体にはさまざまな表記が施されています。

電源電線の引き出し口には最大入力定格の表記を施しました。

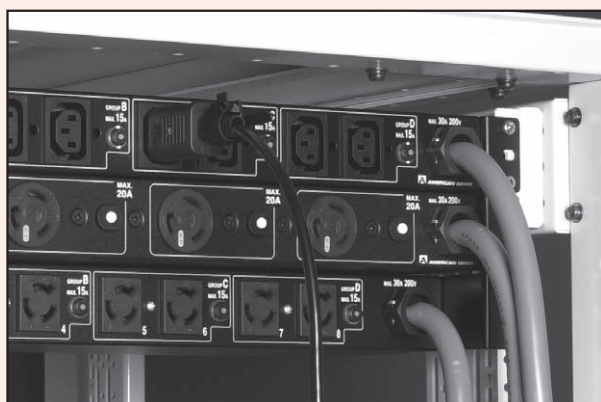
また、15A定格品はさし込み口のグループごと、20A定格品はさし込み口ごとに最大出力定格の表記を施しました。

15A定格品の各さし込み口には、1から8までの番号表記を施しました。(HKC2910PTを除く)

またさし込み口2ヶを1つとした各グループにはAからDまでのアルファベット表記を施しています。



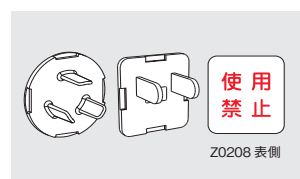
#### 1U ラックマウント例



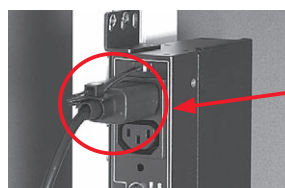
#### 別売オプション



1Uコンセントバーをラックに取り付けるための、M6ナットとねじのセット  
**ラック取付用ねじセット**  
型番:Z0214 → J-19ページ



ホコリ侵入防止に  
**安全キャップ**  
型番:Z0207 / Z0208 / Z0209 / Z0216  
→ M-4,5ページ



IEC C14 / IEC C20プラグの不意な脱落を防ぐ  
**コードクランプ**  
型番:Z0210 / Z0220 → J-19ページ



※北川工業(株)製