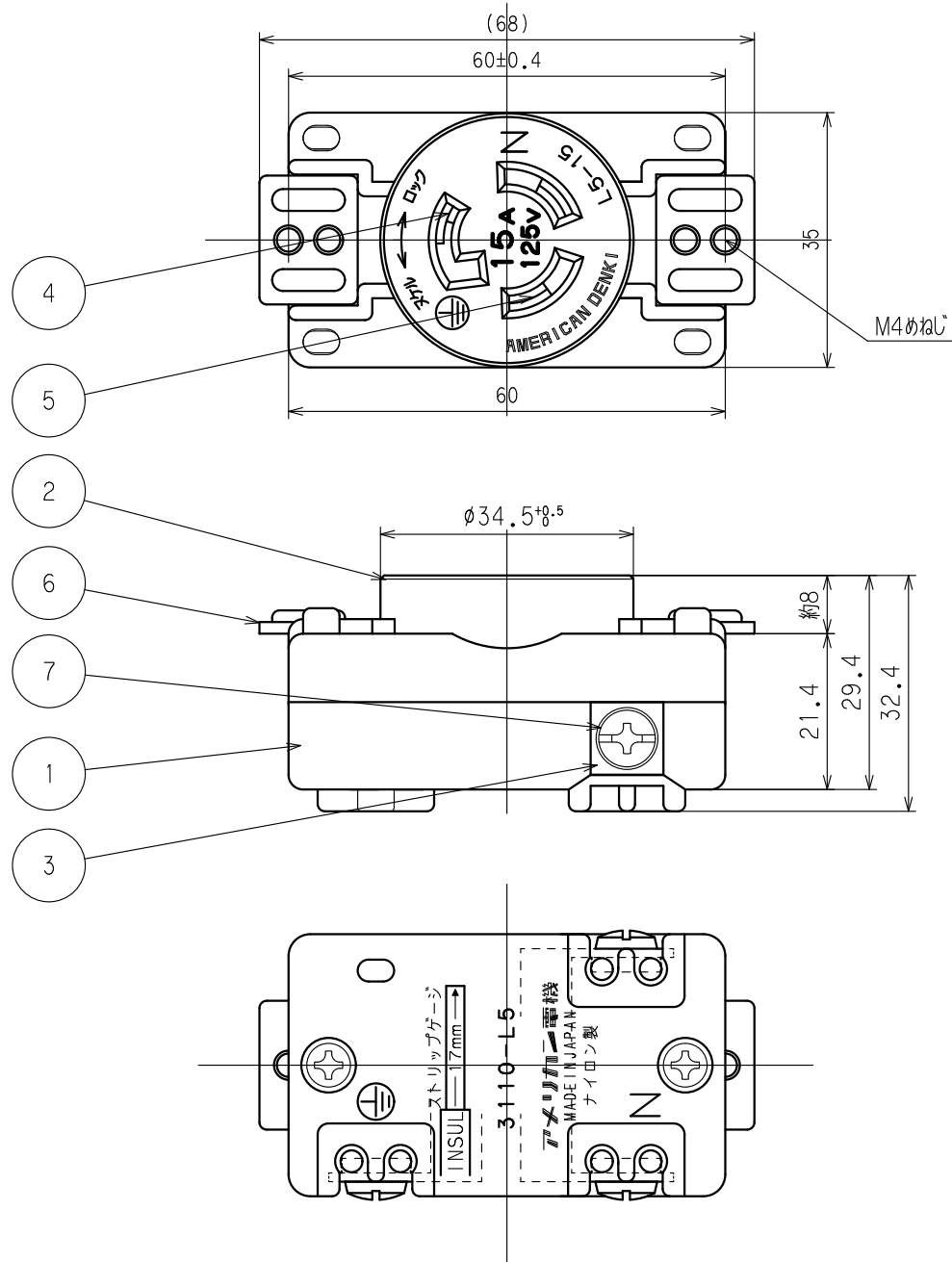


訂正	年月日	内 容	担 当	訂正	年月日	内 容	担 当
△	'05.3.31	土から+に変更	新井	△	'14.5.12	アース刃受メッキ削除	木村
△	'13.11.25	アース刃受材質変更	木村	△	'22.5.17	高さ寸法誤記修正	吉野
△	'14.5.7	3110-P-L5-IV(白色)削除	木村	△			

お客様用図面



() 寸法：参考値

7	端子ねじ	3	黄銅 M4
6	取付金具	2	軟鋼 亜鉛メッキ、クロメート処理
5	刃受	2	リン青銅
4	アース刃受	1	リン青銅
3	端子	3	黄銅 内1ヶニッケルメッキ
2	カバー	1	ポリアミド樹脂
1	ボディ	1	ポリアミド樹脂
部 番	部 品 名	箇 数	摘 要

特定電気用品適合品
 電線接続方式：圧着端子式、引締式
 適用圧着端子：R2-4
 適用電線：1V φ1.6、φ2、2mm²
 適用規格：JISC8303 配線用差込接続器

定 格	接地形2P 15A 125V
製 品 名	引掛形パネル用コンセント
型 番	3110-P-L5

製 図	検 図	承 認	変更承認	尺 度	1/1	原 紙	A4	第 3 角 法	図 番	客 55950
本	松川	小池		アメリカン電機株式会社				発 行	'04年 2 月 19 日	
'03.9.29	'04.2.18	'04.2.19	'22.05.25							