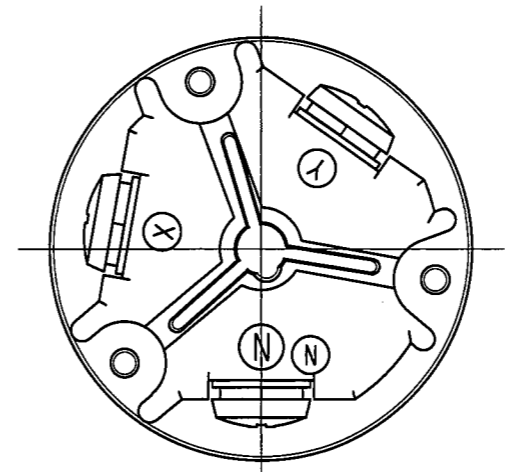
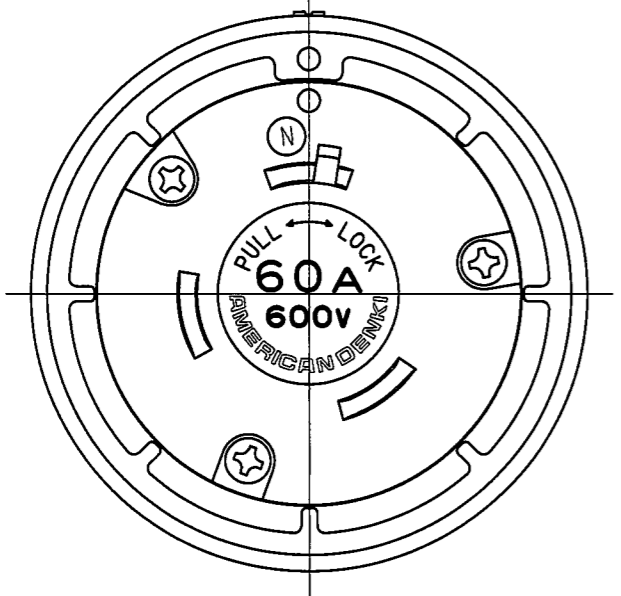
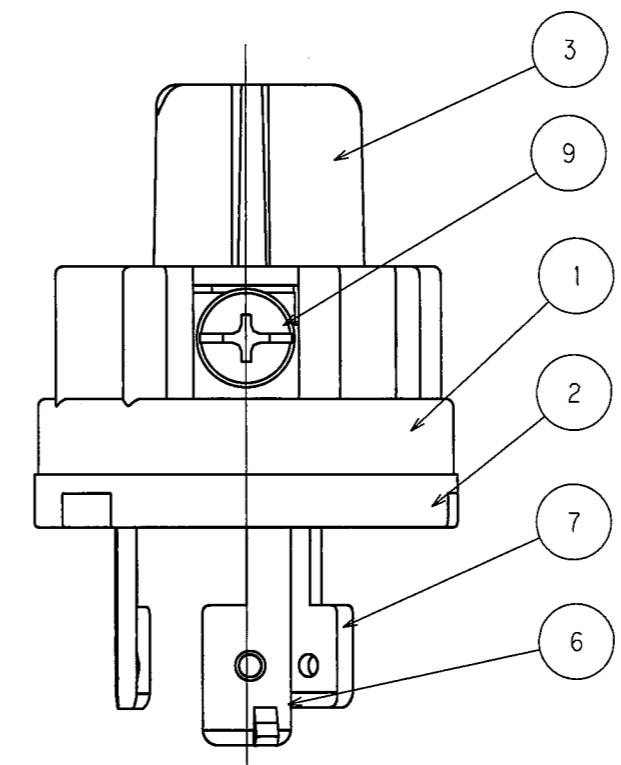
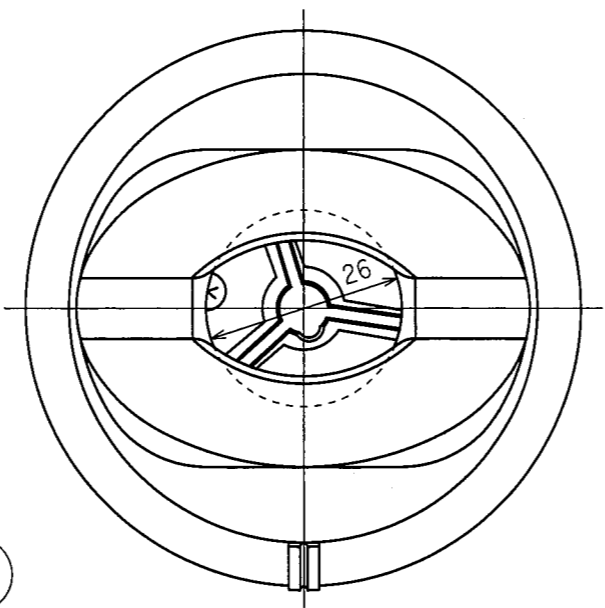
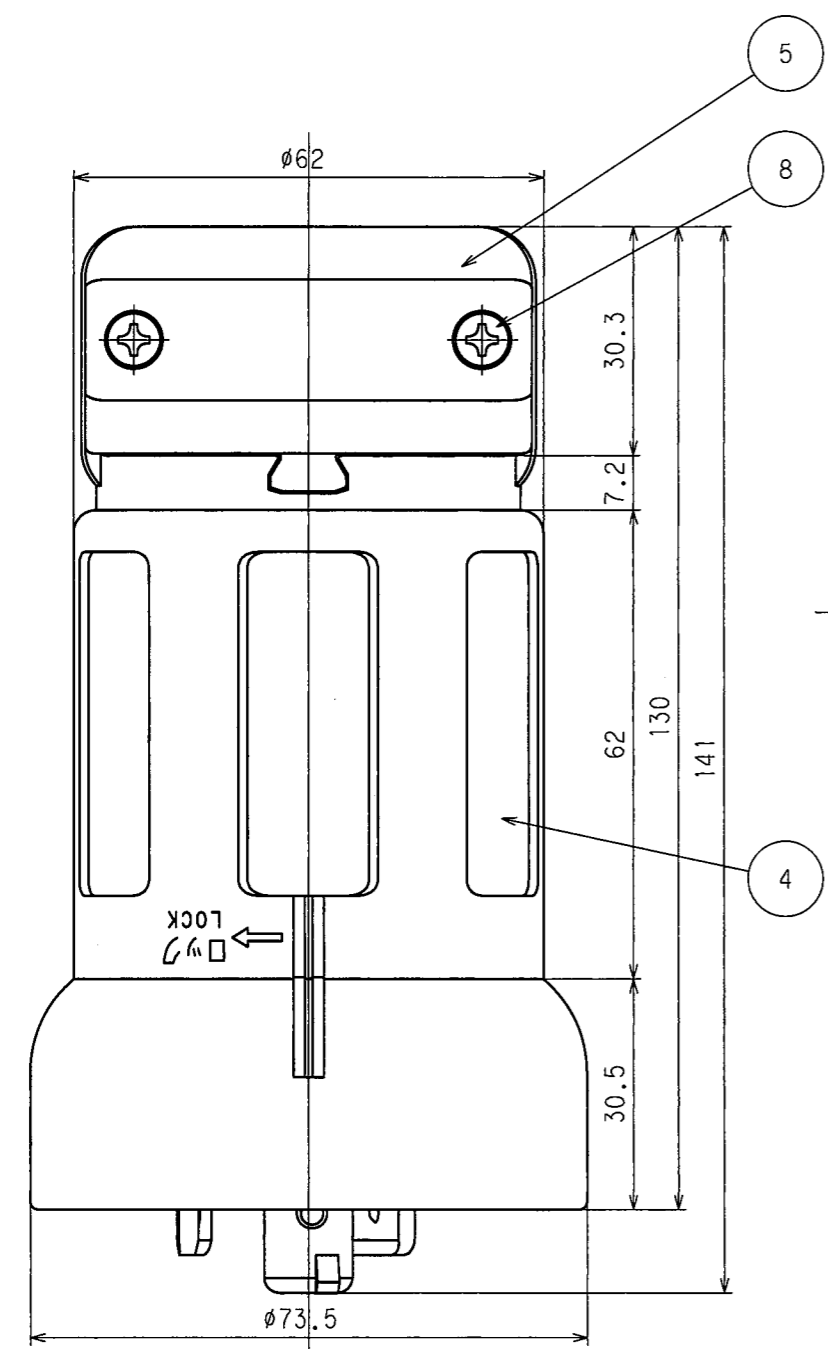
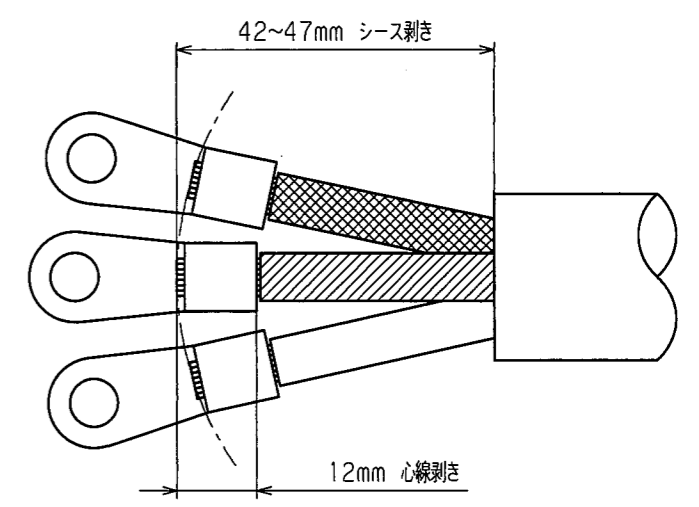


訂正	年月日	内 容	担 当	訂正	年月日	内 容	担 当	お客様用図面
△	'17.4.7	電線加工図追加、A4図面枠からA3図面枠へ変更	木村	△				
△	'19.8.20	コードロ寸法変更	吉野	△				
△				△				

端子記号記載図



電線加工寸法 (参考値)



() 寸法：参考値

9	端子ねじ	3	黄銅	M6
8	グリップねじ	2	軟鋼	亜鉛メッキ・クロメート処理
7	刃B	2	銅	スズメッキ
6	刃A	1	銅	ニッケルメッキ
5	グリップ	2	ポリカーボネート樹脂	
4	プラカバー	1	ポリカーボネート樹脂	
3	セパレータ	1	ポリアミド樹脂	
2	ボディB	1	ポリアミド樹脂	
1	ボディA	1	ポリアミド樹脂	

電線接続方式：圧着端子式
 適用圧着端子：R14-6
 適用電線：2CT, VCT, 3心, 14mm²
 適用規格：JISC8303 配線用差込接続器

定格	3P 60A 600V
製品名	引掛形さし込みプラグ
型番	3662E

製 図	検 図	承 認	変更承認	尺 度	1 / 1	第 3 角 法	四 番	客 63850
三浦	関谷	小池			アメリカン電機株式会社	発行	'11年 11月 18日	
'11.9.22	'11.11.18	'11.11.18	'11.9.22					