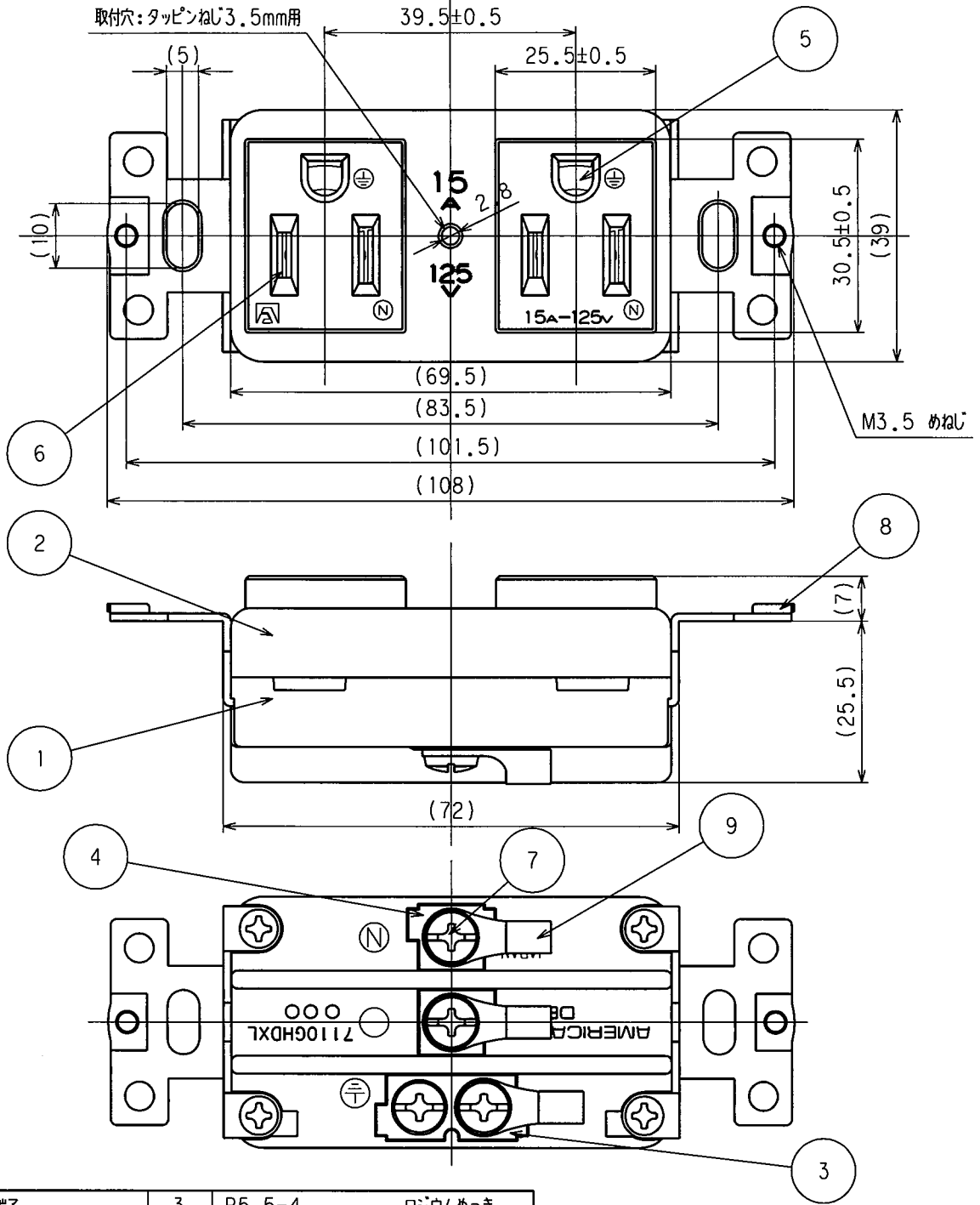


訂正	年月日	内 容	担 当	訂正	年月日	内 容	担 当	お客様用図面
△	'11.3.30	記載寸法修正	木村	△				
△	'11.7.19	形状変更(アース刃さし込み口、ボディ、アース端子)	木村	△				
△				△				



9	圧着端子	3	R5.5-4	ロジウムめっき
8	取付金具	2	ステンレス	
7	端子ねじ	4	黄銅 M4	ロジウムめっき
6	刃受	4	リン青銅	ロジウムめっき
5	アース刃受	2	黄銅	ニッケルめっき
4	端子	2	黄銅	ロジウムめっき
3	アース端子	1	黄銅	ニッケルめっき
2	カバー	1	ポリアミド樹脂	フィラ入り
1	ボディ	1	ポリアミド樹脂	フィラ入り

特定電気用品適合品
 電線接続方式: -圧着端子式
 適用圧着端子: -R5.5-4又はR2-4
 適用電線: -1V, $\phi 2.6$, $\phi 1.6$ 5.5mm², 2mm²
 適用規格: JISC8303 配線用差込接続器

定 格	NEMA規格 接地形2P 15A 125V
製 品 名	複式ハイパー埋込コンセント
型 番	7110GHDXL

部 番	部 品 名	箇 数	摘 要	尺 度	1/1	第 3 角 法	図 番	客59150
製 図	検 図	承 認	変 更 承 認	本	松川	小池	発行	06年 6月 8日
06.5.8	06.6.5	06.6.8	17.11.30	アメリカン電機株式会社				