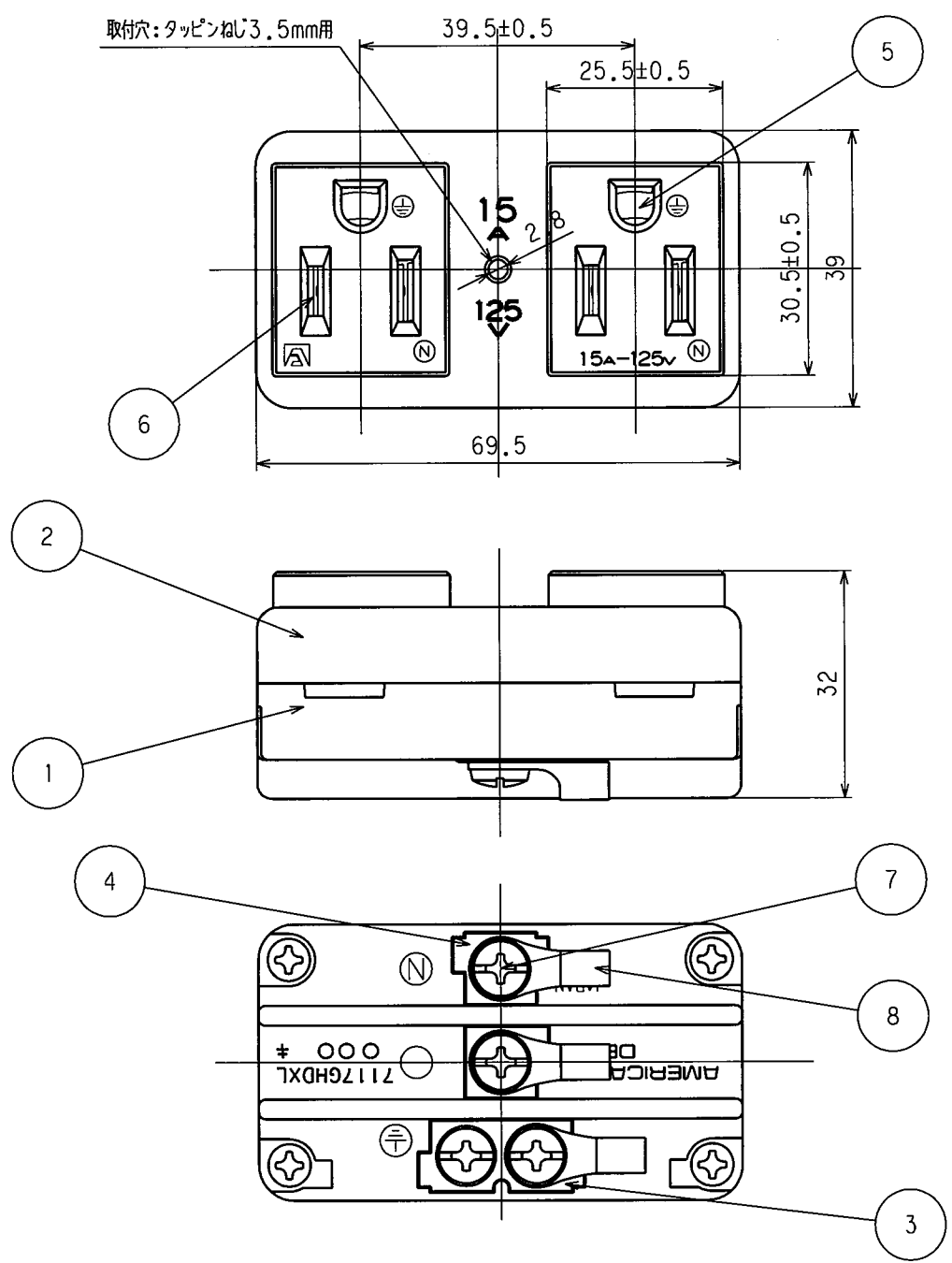


訂正	年月日	内 容	担 当	訂正	年月日	内 容	担 当
△	'11.7.19	形状変更 (アース刃さし込み口、ボディ、アース端子)	木村	△			
△	'14.7.3	"キ" 表示追記	木村	△			
△				△			

お客様用図面



8	圧着端子	3	R5.5-4	ロジウムメッキ
7	端子ねじ	4	黄銅 M4	ロジウムメッキ
6	刃受	4	リン青銅	ロジウムメッキ
5	アース刃受	2	黄銅	ニッケルメッキ
4	端子	2	黄銅	ロジウムメッキ
3	アース端子	1	黄銅	ニッケルメッキ
2	カバー	1	ポリアミド樹脂	フィラ入り
1	ボディ	1	ポリアミド樹脂	フィラ入り
部 番	部 品 名	箇 数	摘 要	

特定電気用品適合品
 電線接続方式：-圧着端子式
 適用圧着端子：-R5.5-4又はR2-4
 適用電線：-1V,φ2.6,φ1.6 5.5mm²,2mm²
 適用規格：JISC8303 配線用差込接続器

定 格	NEMA規格 接地形2P 15A 125V
製 品 名	複式ハイパーアウトレット
型 番	7117GHDXL

製 図	検 図	承 認	変 更 承 認	尺 度	1/1	第 3 角 法	図 番	客59100
本	松川	小池					発 行	06年 6月 8日
06.5.8	06.6.5	06.6.8	'17.12.11					