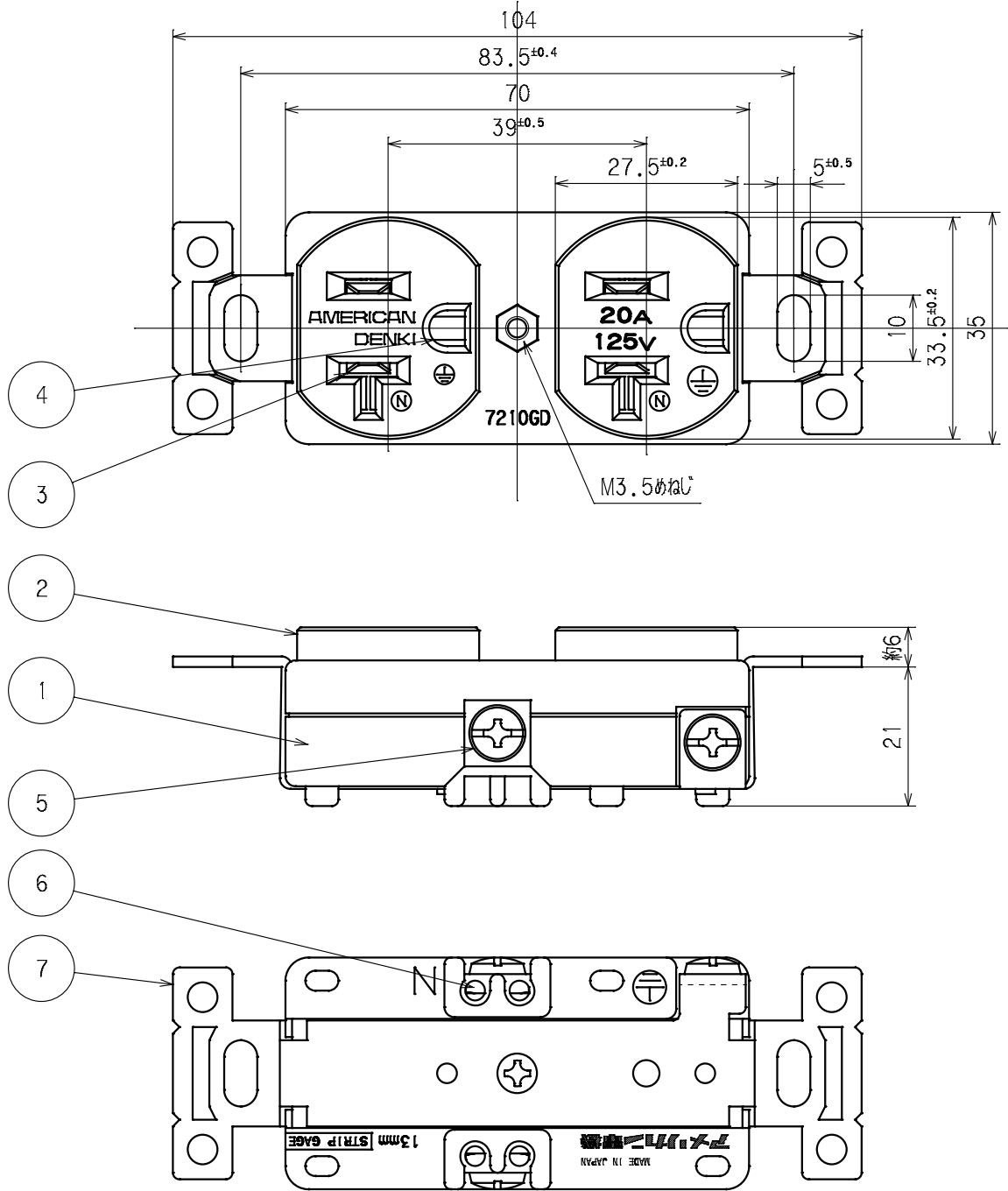


訂正	年月日	内 容	担 当	訂正	年月日	内 容	担 当	お客様用図面
△				△				
△				△				



() 寸法: 参考値

7	取付金具	1	黄銅
6	端子座金	3	黄銅 M4 ロジウムメッキ
5	端子ねじ	3	黄銅 M4 ロジウムメッキ
4	アース刃受	2	リン青銅 ロジウムメッキ
3	刃受端子	2	リン青銅 ロジウムメッキ
2	カバー	1	高機能ポリアミド樹脂
1	ボディ	1	高機能ポリアミド樹脂

特定電気用品適合品
 電線接続方式: 圧着端子式、引締式
 適用圧着端子: R3.5-4
 適用電線: 1V, φ2, φ2.6, 3.5mm²
 適用規格: JISC8303 配線用差込接続器

定格	NEMA 接地形2P 20A 125V
製品名	平刃形複式ハイパー埋込コンセント
型番	7210GDXL

製 図	検 図	承 認	変 更 承 認	尺 度	1/1	原 紙	A4	第 3 角 法	図 番	客 6 9 7 5 0
松川	吉野							発行	2022年 8月17日	
'22.8.10	'22.8.10	'22.08.17								