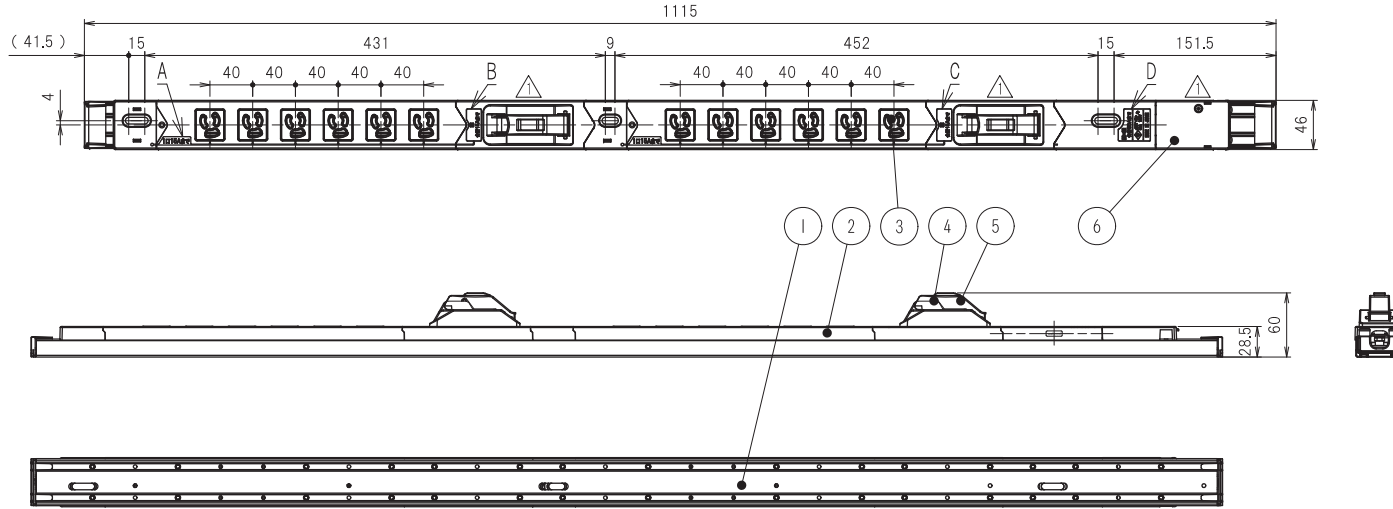


図番	色調(BODY/CAP/刃受カバー)	単品重量	備考
R6157A61	銀#1/黒#1/黒#1	約1250g	RoHS指令適合品

記号	来歴	年月日
△	形状変更、部品変更	2013/06/26

訂正引換
△



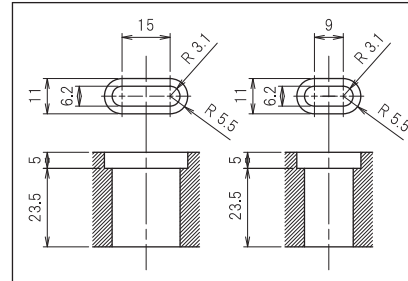
結線仕様

- 適用電線
VCT 5.5mm²(3心)
- 電線加工寸法
30
- 適用圧着端子
R5. 5-5
- 端子ネジ締付トルク
1. 8N・m~2. 0N・m

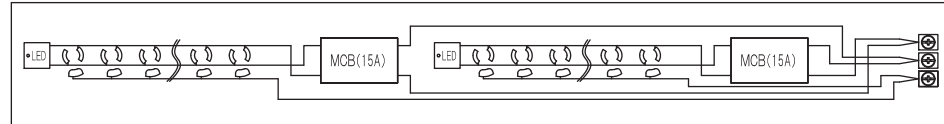
ブレーカ仕様

極・素子数	2P・1E
定格電流	15A(40℃)
定格電圧	110V
遮断電流	2500A

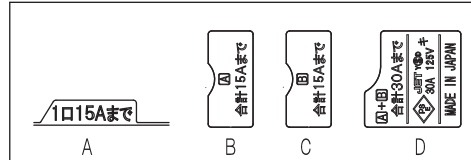
本体取付寸法



内部配線図



表示詳細



6	端子カバー	PC樹脂	
5	ハンドルカバー	PC樹脂	
4	ブレーカ		
3	刃受カバー	ユリア樹脂	
2	CAP	ABS樹脂	
1	BODY	アルミ	
部番	品名	材質	備考

尺度	単位	品名	外観寸法図
1:5	mm	19インチラック用コンセント(スリムタイプ)(30A 125V 12口 プレーカ付)	

アメリカン電機株式会社

図番

HA7121S