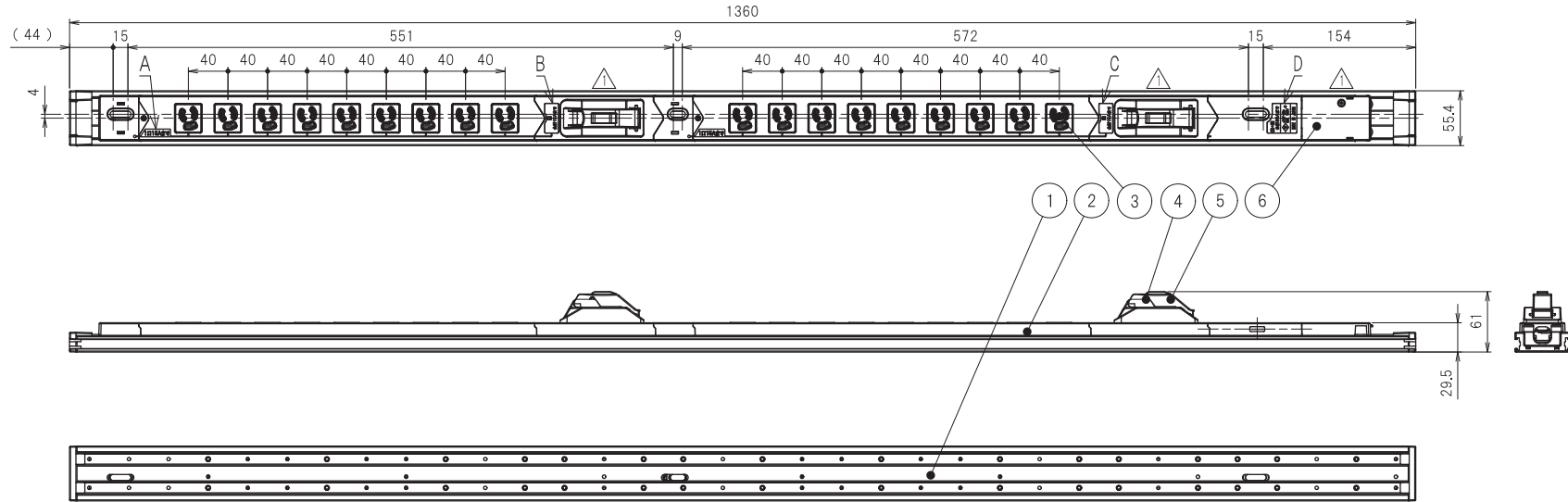


図番	色調(BODY/CAP/刃受カバー)	単品重量	備考
R6151A61	銀#1/黒#1/黒#1	約1740g	RoHS指令適合品

記号	来歴	年月日
△	形状変更、部品変更	2013/06/26

訂正引換  
△



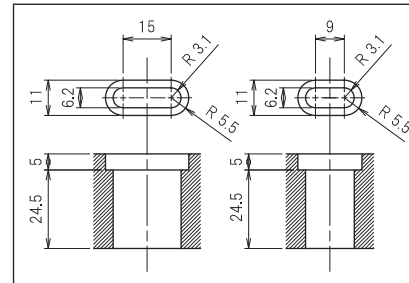
結線仕様

- 適用電線  
VCT 5.5mm<sup>2</sup>(3心)
- 電線加工寸法
- 適用圧着端子  
R5. 5-5 (1)
- 圧着端子カシメ位置寸法
- 端子ネジ締付トルク  
1. 8N・m~2. 0N・m

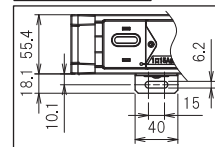
ブレーカ仕様

極・素子数	2P・1E
定格電流	15A(40℃)
定格電圧	110V
遮断電流	2500A

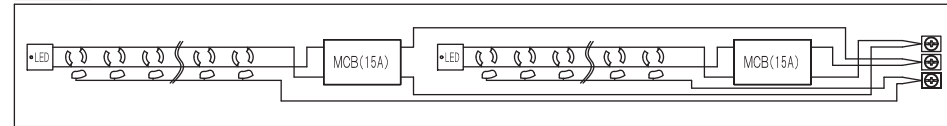
本体取付穴寸法



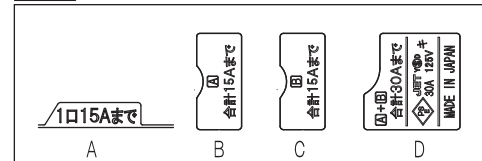
固定金具取付時寸法



内部配線図



表示詳細

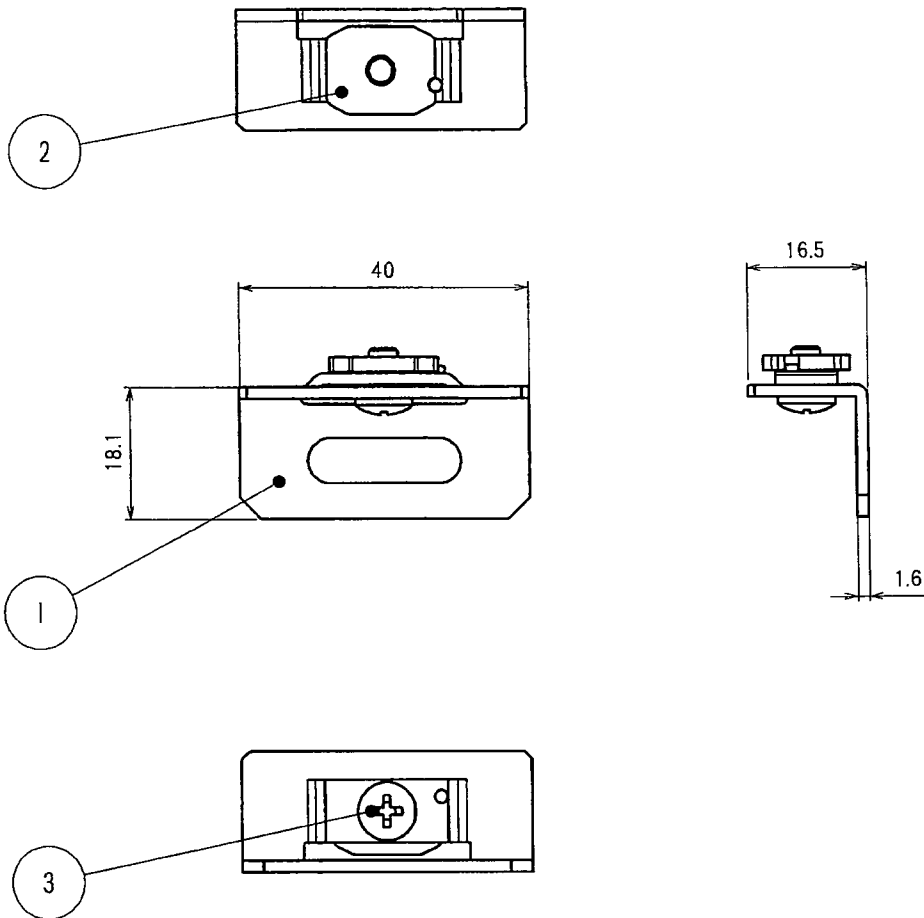


6	端子カバー	PC樹脂		
5	ハンドルカバー	PC樹脂		
4	ブレーカ			
3	刃受カバー	ユリア樹脂		
2	CAP	ABS樹脂		
1	BODY	アルミ		
部番	品名	材質	備考	
尺度	単位	品名	外観寸法図	
1:5	mm	19インチラック用コンセント(30A 125V 18口 ブレーカ付)		

アメリカン電機株式会社

図番

HA7181



※スライドレールタイプに2個添付

3	Y111605A	セムスナベ小ネジ	SWCH M4×6.3	三価クロメート	1	
2	R6001-1501	板ナット	SPCC t=2.0	三価クロメート	1	
1	R6001-1401	固定金具	SPCC t=1.6	Ep-Fe/Cu+Nib	3	1
部番	図番	品名	材質	処理	員数	備考

品名 19インチラック用コンセント  
固定金具ASSY

 アメリカン電機株式会社