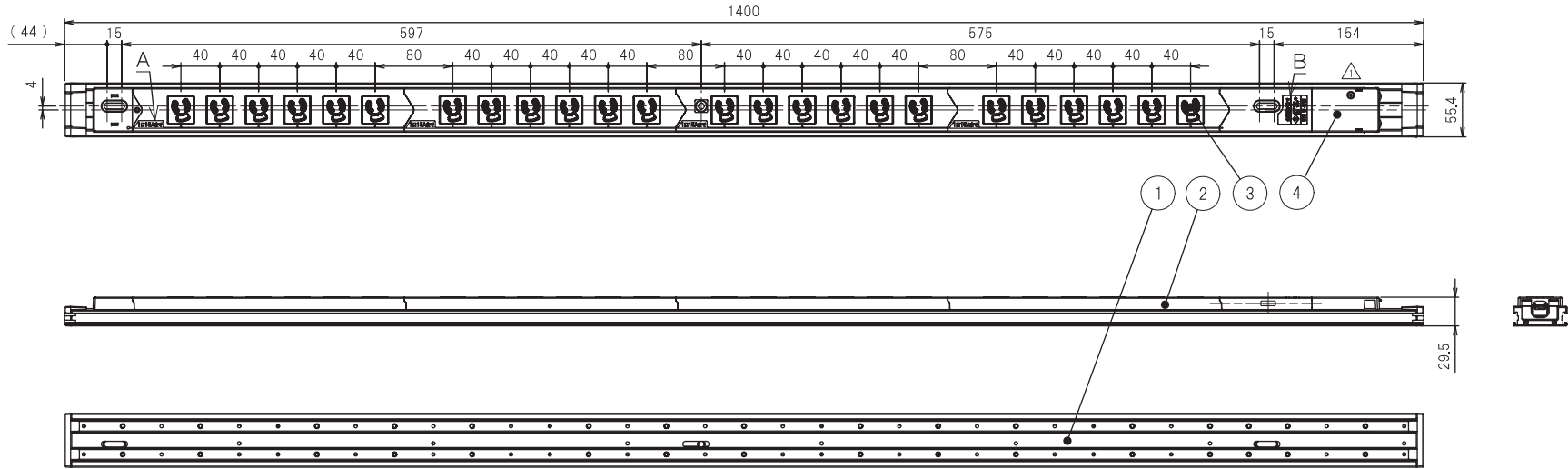


図番	色調(BODY/CAP/刃受カバー)	単品重量	備考
R6004A51A	銀#1/黒#1/黒#1	約1700g	RoHS指令適合品

記号	来歴	年月日
△	形状変更、部品変更	2013/06/18

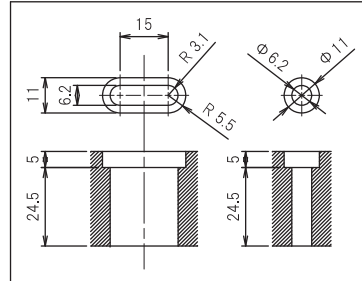
訂正引換



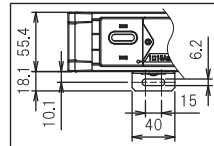
結線仕様

- 適用電線
VCT 5.5mm²(3心)
VCT 3.5mm²(3心)
- 電線加工寸法
30
8
- 適用圧着端子
R5, 5-5 (1)
- 圧着端子カシメ位置寸法
0.5~2
- 端子ネジ締付トルク
1.8N・m~2.0N・m

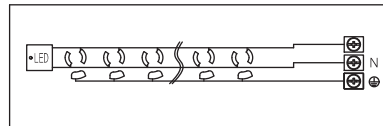
本体取付穴寸法



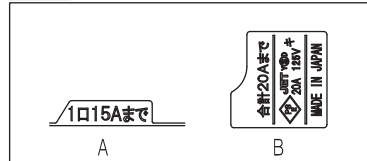
固定金具取付時寸法



内部配線図



表示詳細

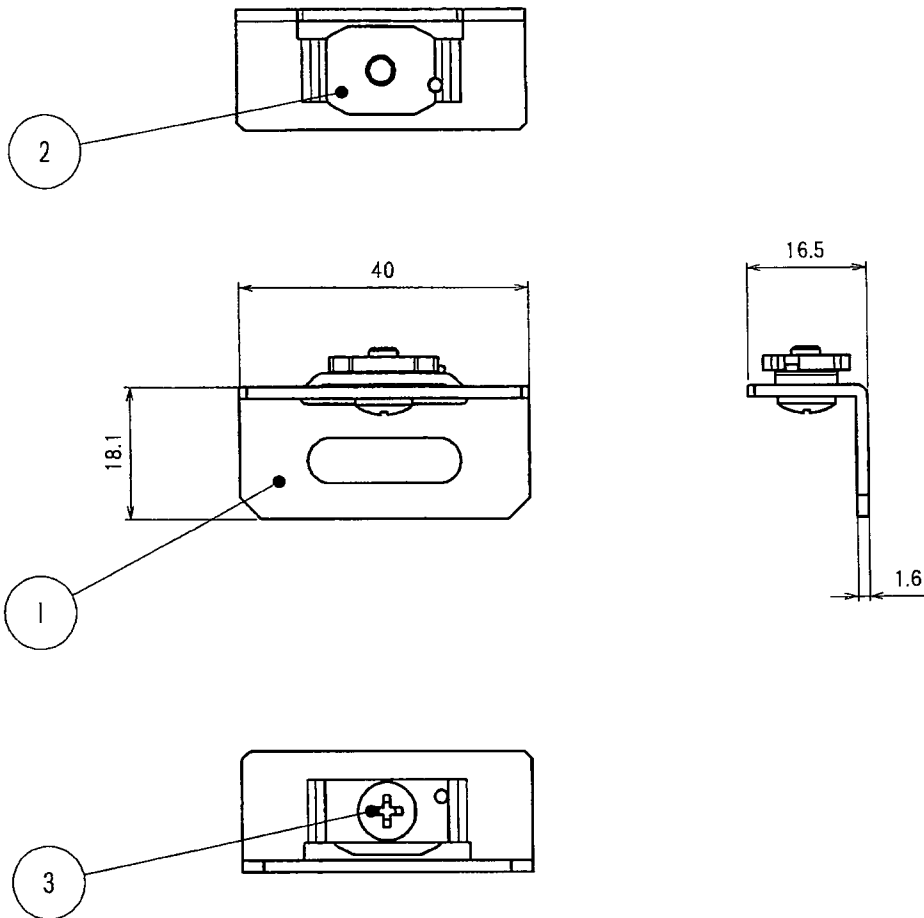


4	端子カバー	PC樹脂	
3	刃受カバー	ユリア樹脂	
2	CAP	ABS樹脂	
1	BODY	アルミ	
部番	品名	材質	備考
尺度	単位	品名	外観寸法図
1:5	mm	19インチラック用コンセント(20A 125V 24口)	

アメリカン電機株式会社

図番

HA7240



※スライドレールタイプに2個添付

3	Y111605A	セムスナベ小ネジ	SWCH M4×6.3	三価クロメート	1	
2	R6001-1501	板ナット	SPCC t=2.0	三価クロメート	1	
1	R6001-1401	固定金具	SPCC t=1.6	Ep-Fe/Cu+Nib 3	1	
部番	図番	品名	材質	処理	員数	備考

品名 19インチラック用コンセント
固定金具ASSY

 アメリカン電機株式会社