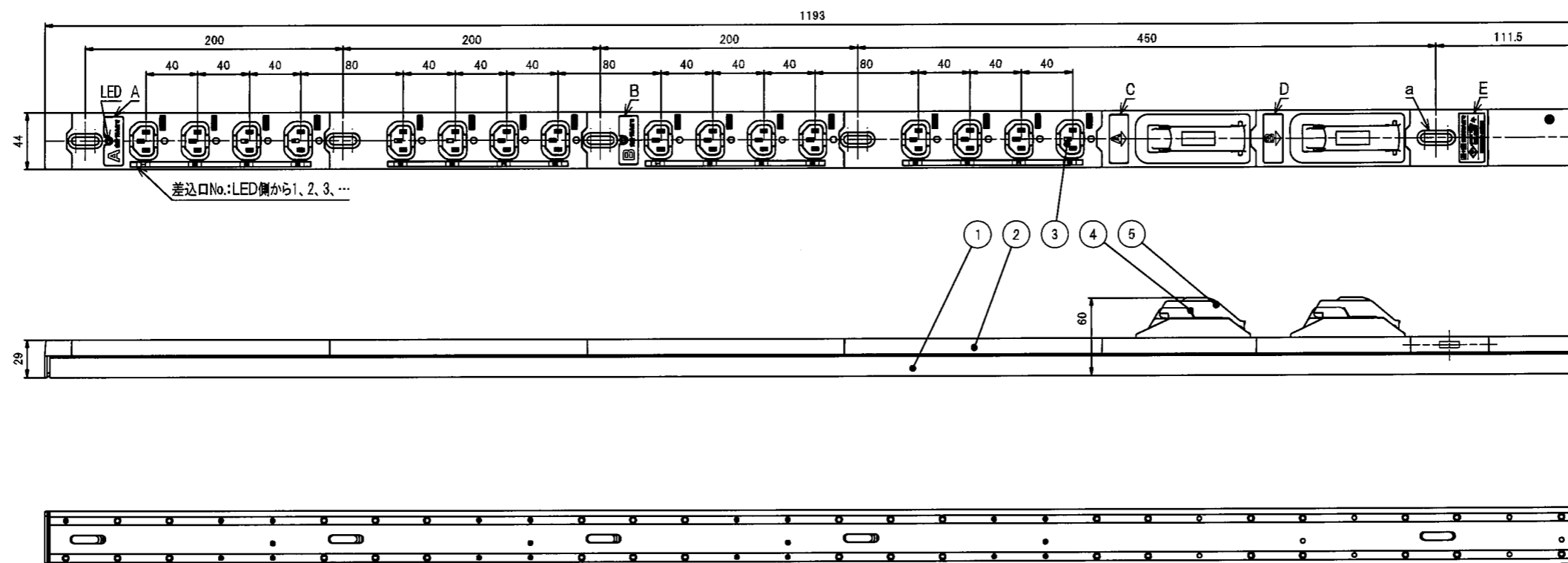
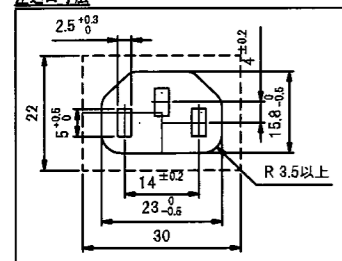


図番	色調(BODY/CAP/刃受カバー)	単品重量	備考
R6453A51	銀#1/黒#1/黒#1	約1350g	RoHS指令適合品

記号	来歴	年月日	氏名	承認



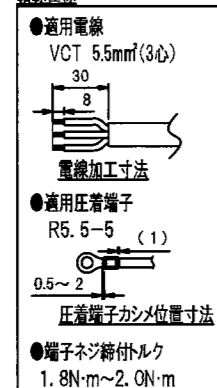
差込口寸法



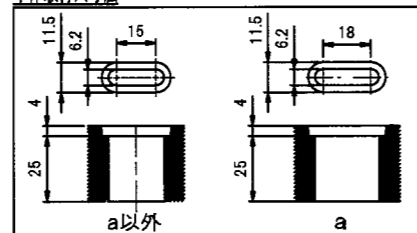
ブレーカ仕様

素子数	2P-2E
定格電流	20A(40°C)
定格電圧	100/200V
遮断電流	2500A

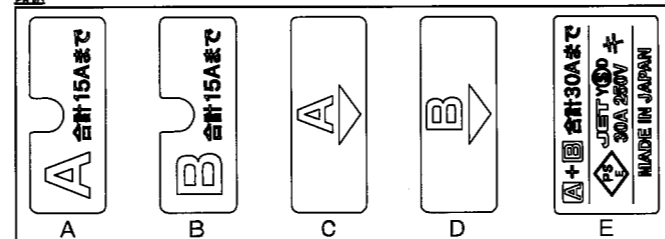
結線仕様



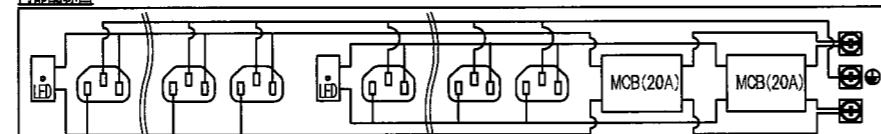
本体取付寸法



銘板



内部配線図



部番	品名	材質	備考
5	ハンドルカバー	PC樹脂	
4	ブレーカ		
3	刃受カバー	ユリア樹脂	
2	CAP	ABS樹脂	
1	BODY	アルミ	
尺度	単位	品名	外観寸法図
1:3	mm	19インチラック用コンセント200V(スリムタイプ)(30A 250V 16口)	