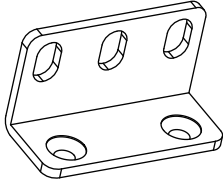
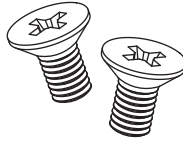


# HKC2910PT 付属品・別売品

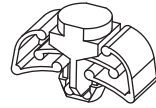
## ■付属品



ブラケット × 2ヶ

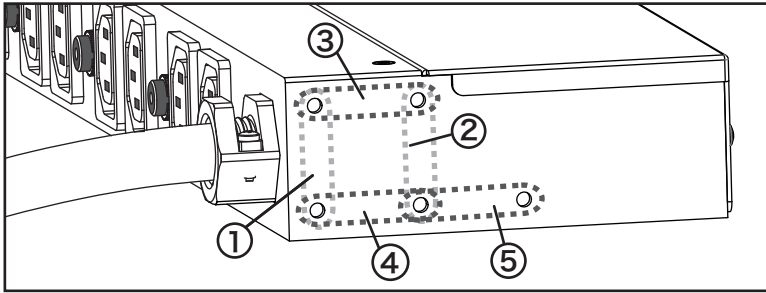


ブラケット止ねじ × 4本



ホールプラグ × 8ヶ

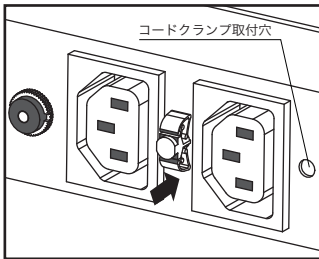
### ブラケット取付例



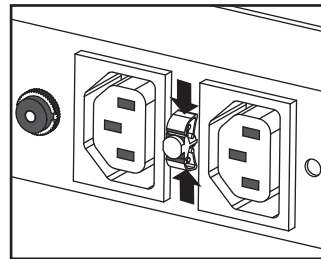
ブラケットは、本体両脇への取り付けが①～⑤の5パターン可能です。  
ラックの水平方向や垂直方向、さらには背面取付や側面取付など、様々な電源環境の構築に対応します。

### ホールプラグ使用方法

別売のコードクランプを使用しない場合、付属のホールプラグを取付けることで、異物の侵入を防ぐことができます。



コンセント近傍のコードクランプ取付穴に、図の様に押し込みます。

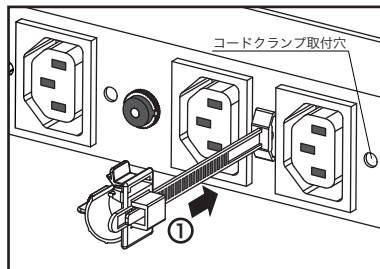


矢印の方向につまむことで、ホールプラグを取り外すことができます。

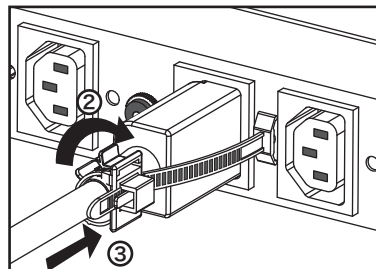
## ■別売品

### コードクランプ使用方法

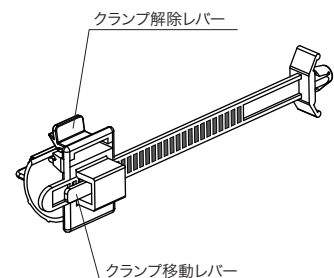
コードクランプを使用することにより、プラグの不意な脱落を補助的に防ぐことができます。  
型番: Z0210/Z0220



①コンセント近傍のコードクランプ取付穴に、図の様に差し込みます。



②プラグをコンセントに差し込み、プラグのコードをクランプします。  
③クランプ本体をプラグの根元までスライドさせ、プラグを固定します。



各レバーを手前に引くことによりロックが解除されプラグからコードクランプを外せるようになります。