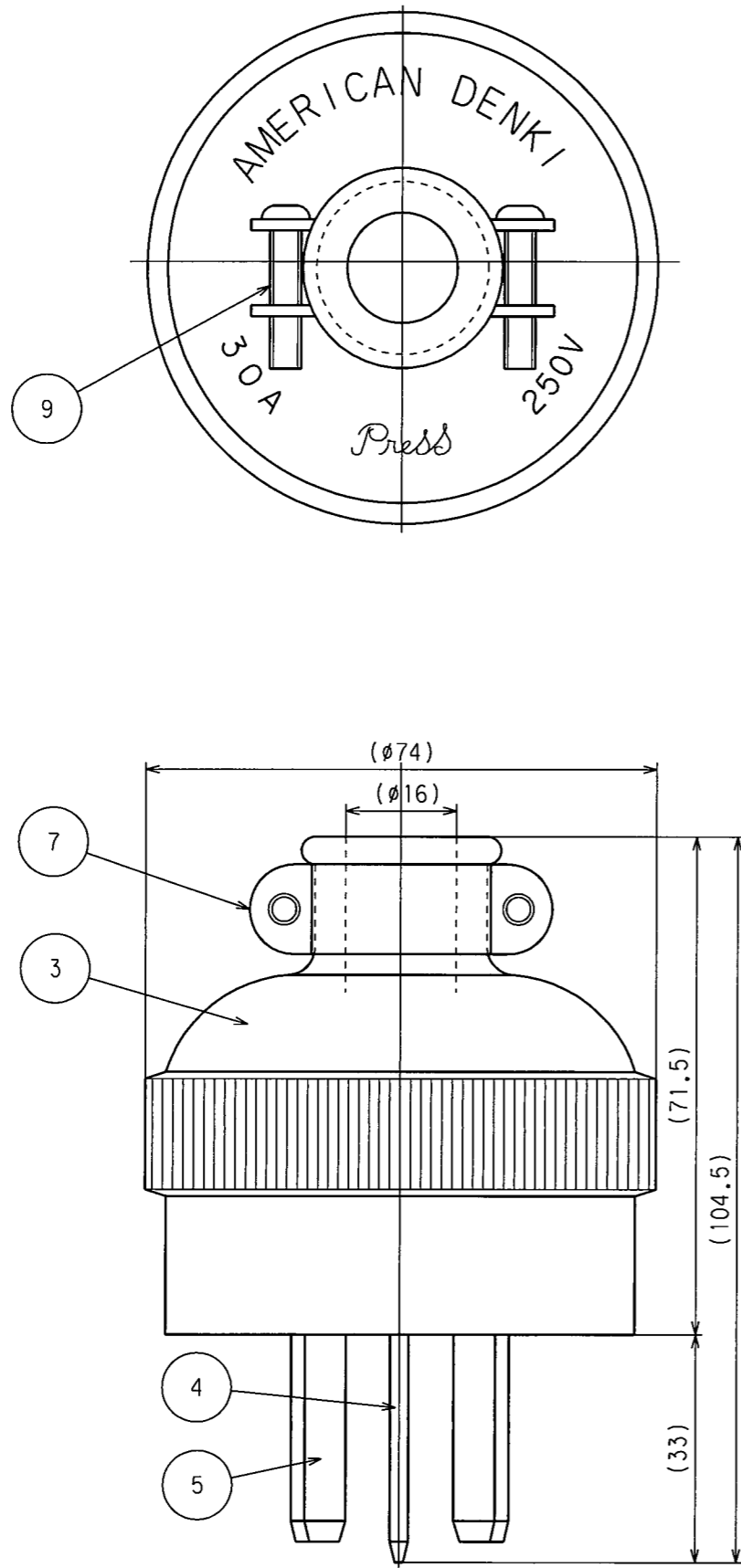
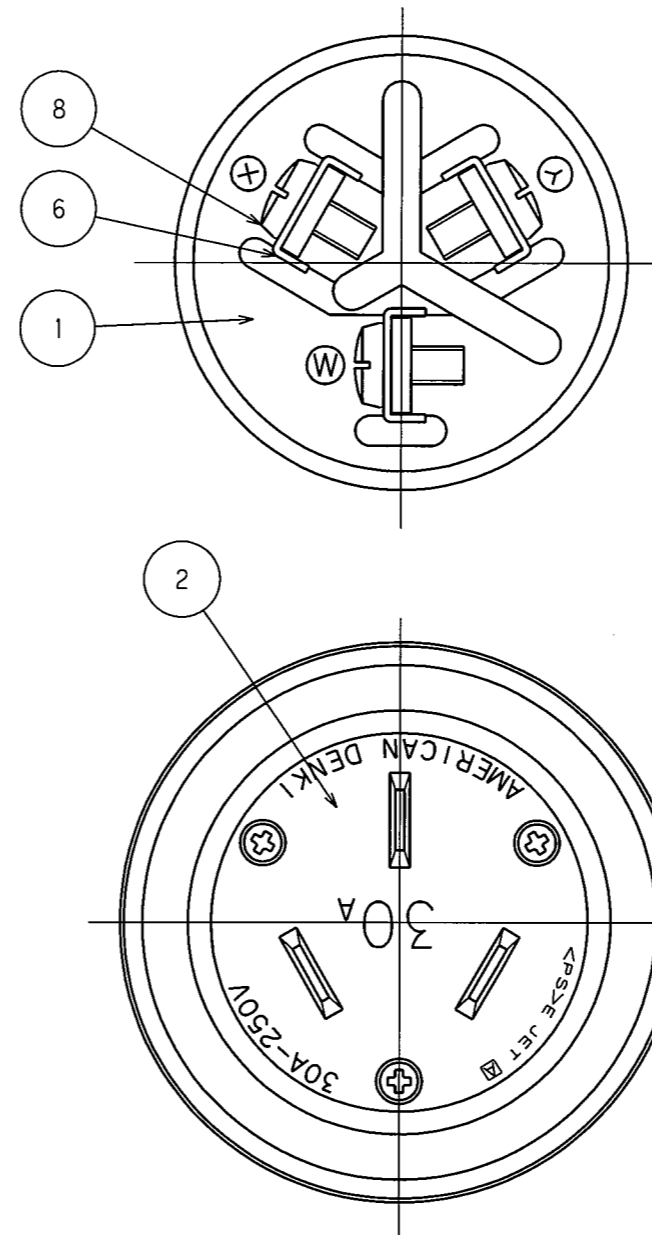


訂正年月日	内容	担当	訂正年月日	内容	担当
'03.5.27			'11.2.4	材料記修正	木村
'03.7.16	<PS>に変更	本	'12.2.2	定格記修正	木村
'05.4.25	土から+に変更	新井	'17.4.7	電線加工図追加、A4図面枠からA3図面枠へ変更	木村

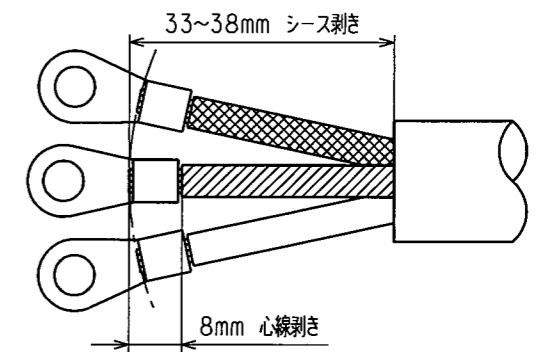
お客様用図面



端子記号記載図



電線加工寸法(参考値)



() 寸法: 参考値

部番	部品名	箇数	材質	備考
9	グリップねじ	2	鋼	亜鉛メッキ、クロメート処理
8	端子ねじ	3	黄銅	M5
7	グリップ	2	軟鋼	亜鉛メッキ、クロメート処理
6	端子座金	3	黄銅	
5	刃 B	2	黄銅	
4	刃 A	1	鋼	ニッケルメッキ
3	ゴムカバー	1	耐候性ゴム	黒色
2	ボディB	1	ウリア樹脂	
1	ボディA	1	フェノール樹脂	

特定電気用品適合品
 電線接続方式: 圧着端子式
 適用圧着端子: R5.5-5
 適用電線: 2RNCT, 3心, 5.5mm²
 適用規格: JISC8303 配線用差込接続器

定格 3P 30A 250V

製品名 さし込みプラグ

型番 R332

製図	検図	承認	変更承認	尺度	第 3 角法	図番	客 7200
新井	本	小池		1/1			
'04.6.1	'04.7.12	'00.12.4	'17.5.8				
アメリカン電機株式会社						発行	'00年 12月 4日