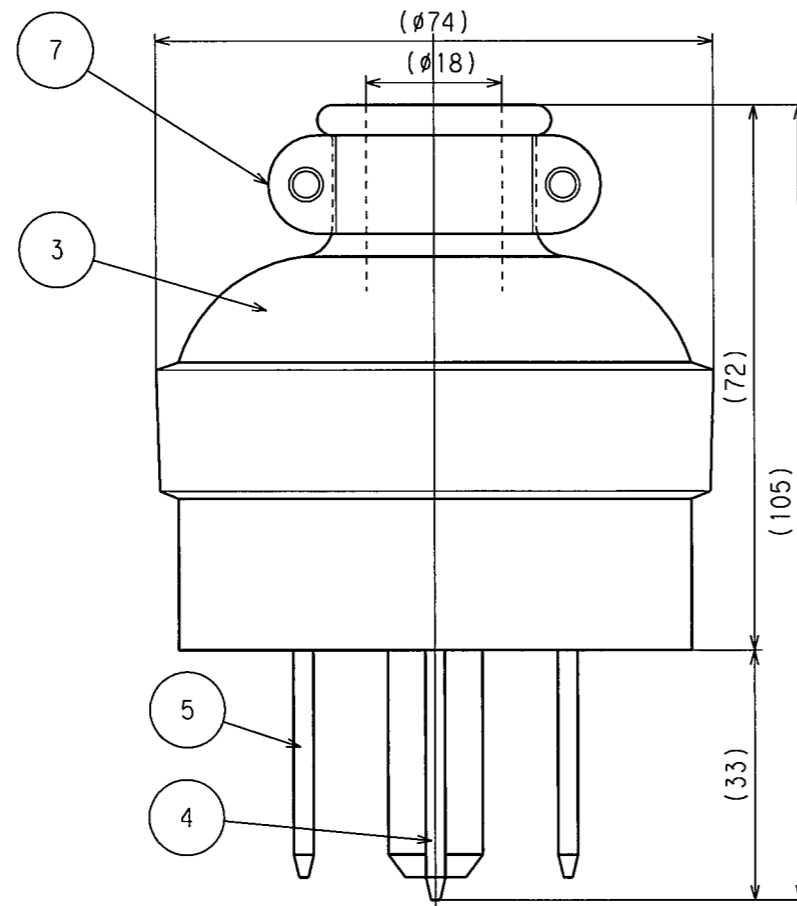
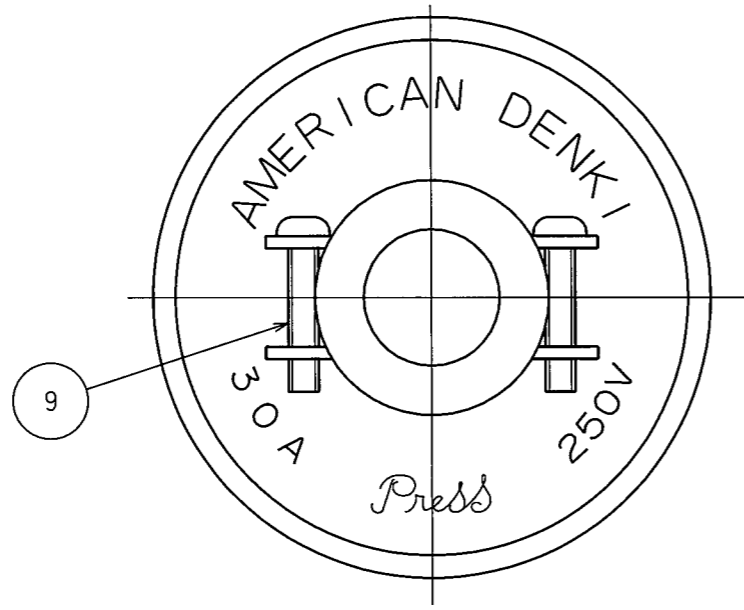
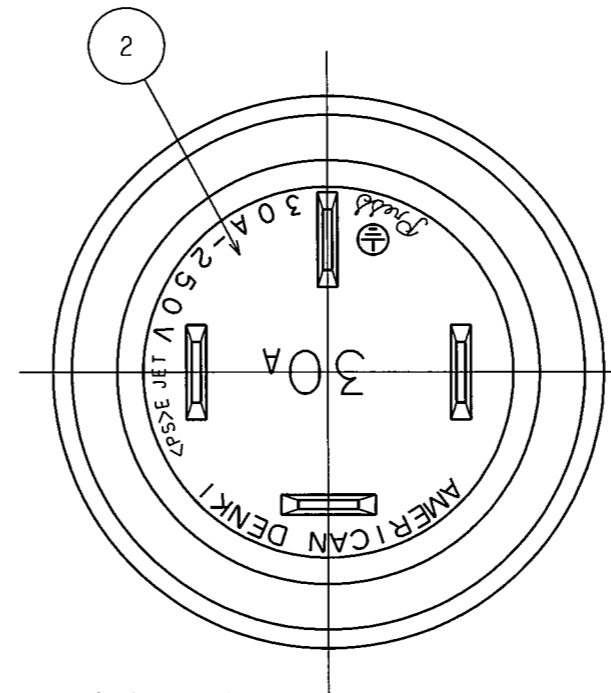
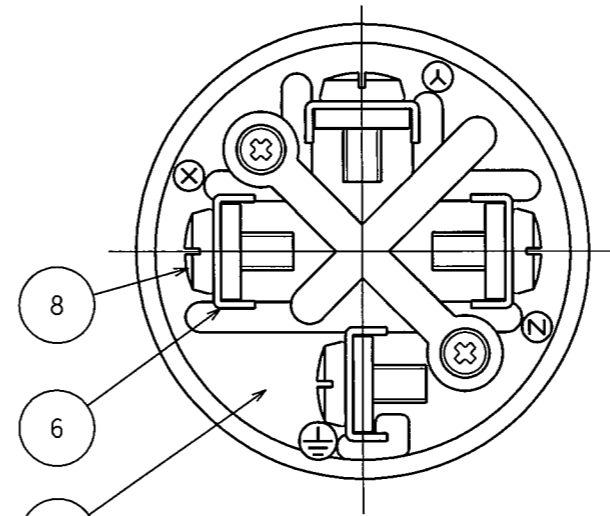


訂正	年月日	内容	担当	訂正	年月日	内容	担当
△	02.2.12	<PS>に変更	本	△	'17.4.7	電線加工図追加、A4図面枠からA3図面枠へ変更	木村
△	05.4.25	士から+に変更	新井	△			
△	'11.2.4	材料記修正	木村	△			

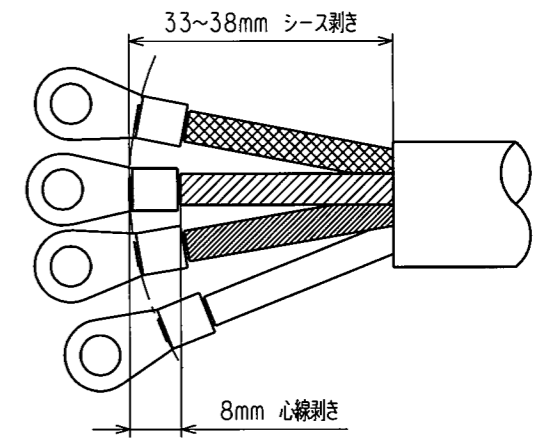
お客様用図面



端子記号記載図



電線加工寸法(参考値)



() 寸法: 参考値

9	グリップねじ	2	銅	亜鉛メッキ、クロメート処理
8	端子ねじ	4	黄銅	M5
7	グリップ	2	軟銅	亜鉛メッキ、クロメート処理
6	端子座金	4	黄銅	
5	刃	3	黄銅	
4	アース刃	1	銅	ニッケルメッキ
3	ゴムカバー	1	耐候性ゴム	黒色
2	ボディB	1	ユリア樹脂	
1	ボディA	1	フェノール樹脂	

特定電気用品適合品
 電線接続方式: 圧着端子式
 適用圧着端子: R5.5-5
 適用電線: 2RNCT, 4心, 5.5mm²
 適用規格: JISC8303 配線用差込接続器

部番	部品名	箇数	摘要	定格	接地形3P 30A 250V
				製品名	さし込みプラグ
				型番	R342
製図	検図	承認	変更承認	尺度	1/1
新井	本	小池		第3角法	図番 客3350
'04.6.10	'04.7.12	'00.12.4	'17.5.8	発行	'00年 12月 4日

アメリカン電機株式会社